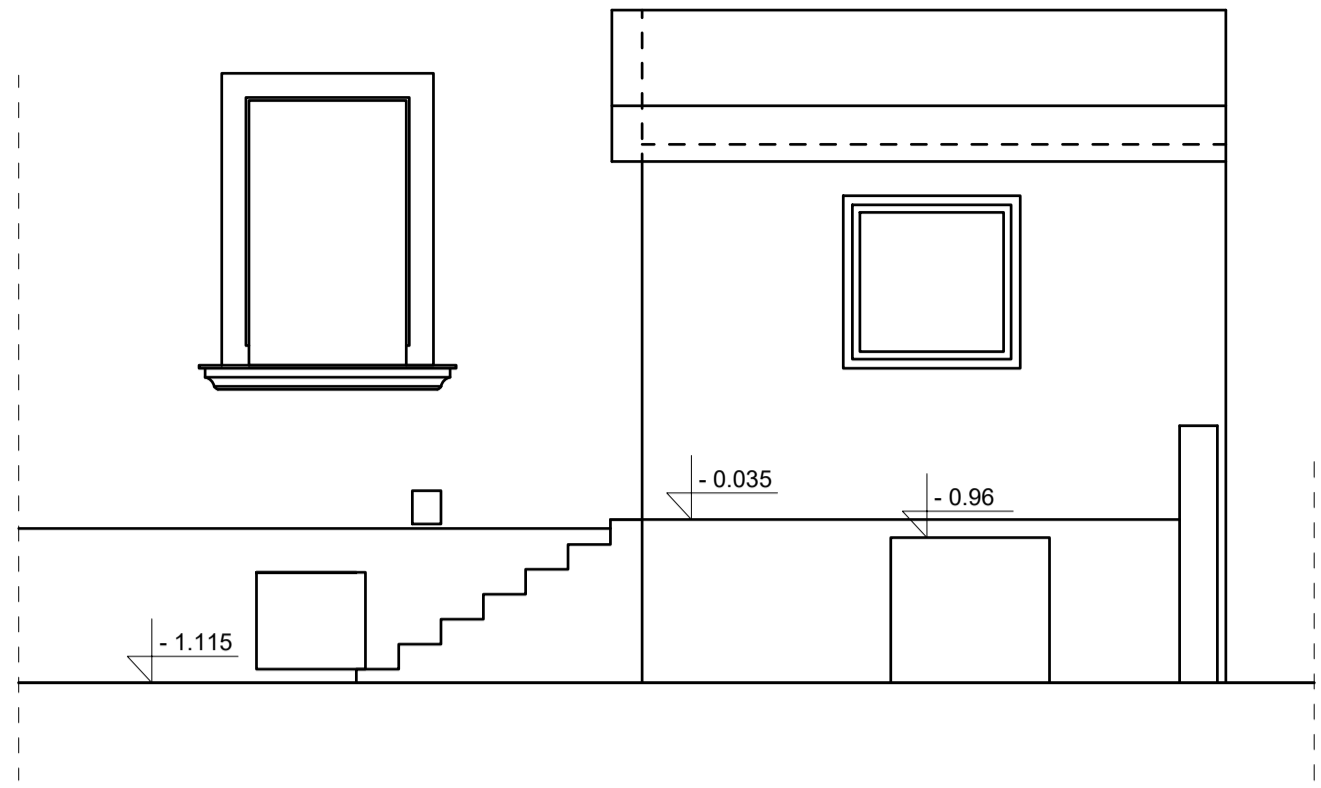
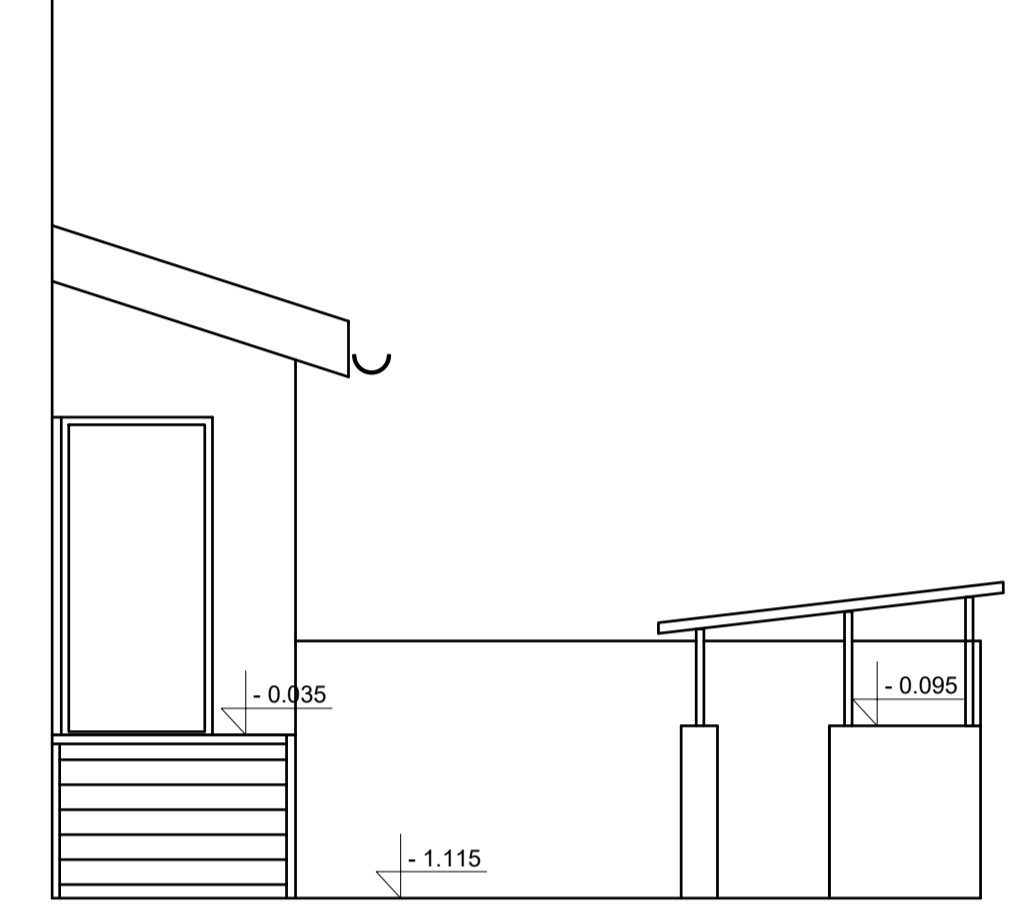


Elewacja Zachodnia Inwentaryzacja



Elewacja Północna Inwentaryzacja



PARTER INWENTARYZACJA			
NR	POMIESZCZENIE	WYKONCZENIE	POW. m.
0.01	Przedsiónek (ganek)	łazienko	4.63
0.02	Korytarz	panele drew.	6.19
0.03	Pomieszczenie pomocnicze	płytki gresowe	4.91
0.04	Sanitariat dla osób niepełnosprawnych	płytki gresowe	9.49
SUMA			25.22

NAZWA INWESTYCJI: <b>BUDOWA POCHYLNI DLA OSÓB NIEPEŁNOSPRAWNYCH WRAZ Z REMONTEM WEJŚCIA DO BUDYNKU ORAZ PRZYSTOSOWANIA SANITARIATU DLA OSÓB NIEPEŁNOSPRAWNYCH W PORADNI PSYCHOLOGICZNO-PEDAGOGICZNEJ NR 3 W KRAKOWIE PRZY UL. KONFEDERACKIEJ 18.</b>	
ADRES INWESTYCJI: <b>30-306 Kraków, ul. Konfederacka 18 DZ. NR: 369/1, obręb: P-10, jed. ewid. Podgórze</b>	
INWESTOR: <b>Gmina Miejska Kraków, Pl. Wszystkich Świętych 3-4, 31-004 Kraków, reprezentowana przez Katarzynę Migdał - Dyrektora Poradni Psychologiczno-Pedagogicznej nr 3 w Krakowie przy ul. Konfederackiej 18.</b>	
PROJEKTANT: <b>mgr inż. arch. Artur Wąk</b>	WYKONAWCA: <b>APP ARCHITEKCI</b>
DATA: <b>INWENTARYZACJA</b>	
DATA: <b>ARCHITEKTURA</b>	
SKALA: <b>1:50</b>	
NO TYTUŁOWY: <b>A.01</b>	