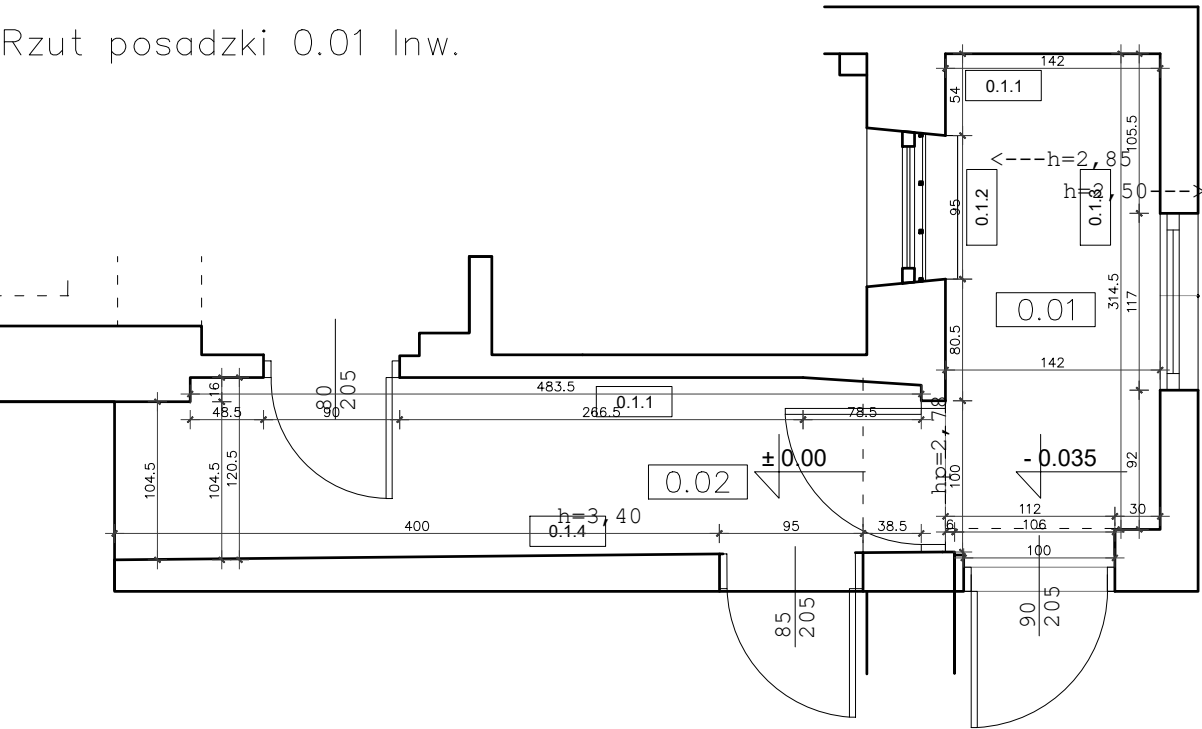
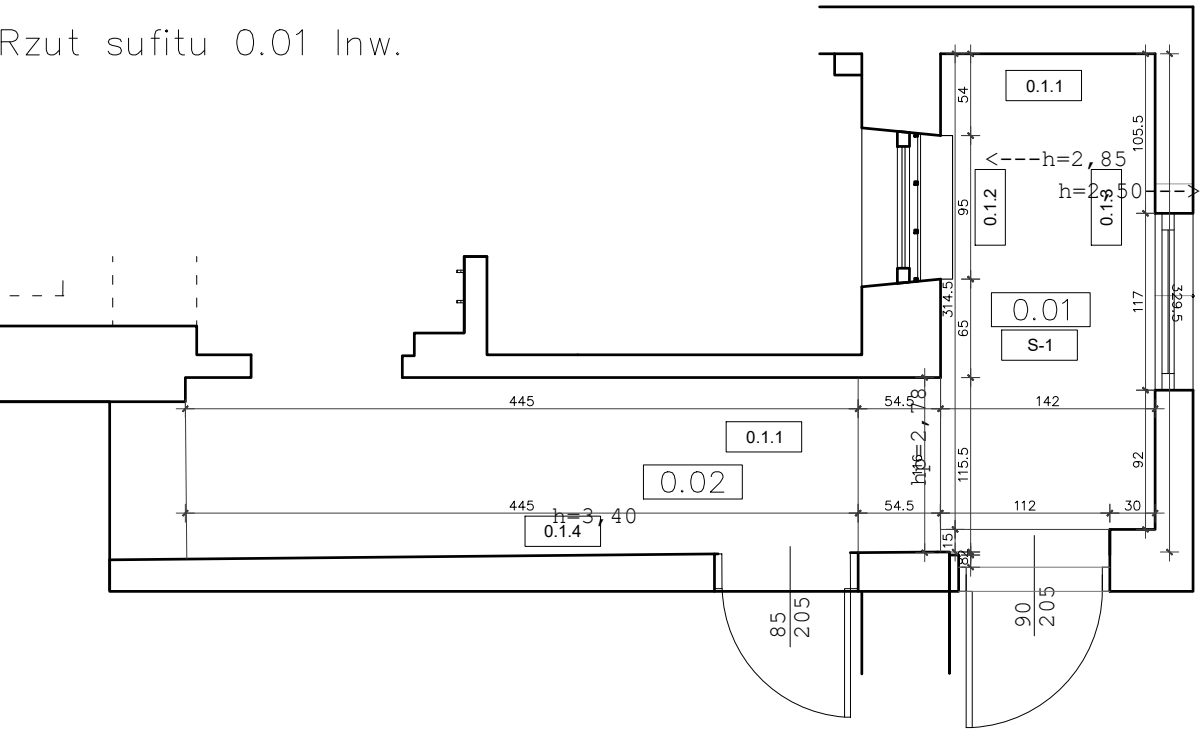


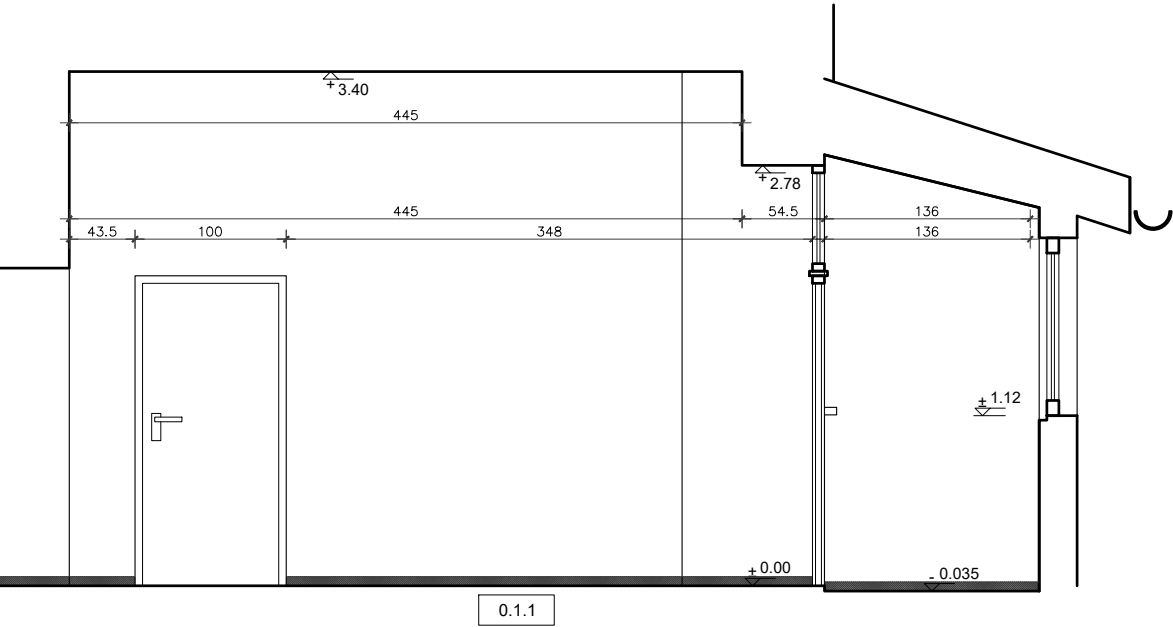
Rzut posadzki 0.01 Inw.



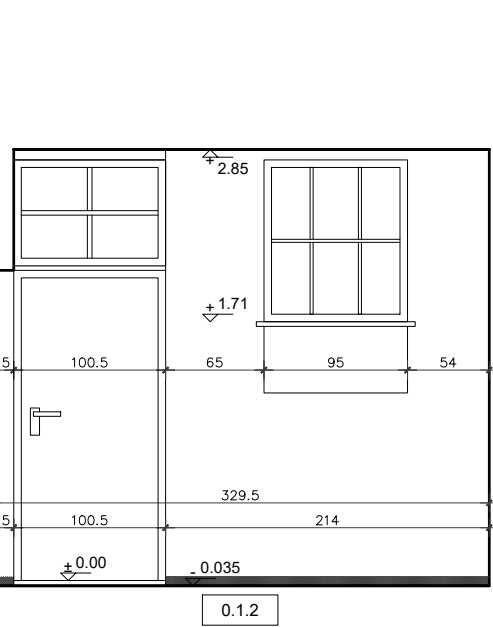
Rzut sufitu 0.01 Inw.



Kład ściany 0.1.1 Inw.

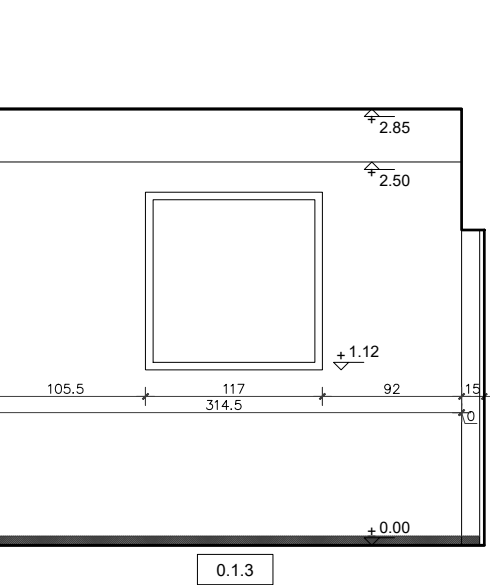


Kład ściany 0.1.2 Inw.

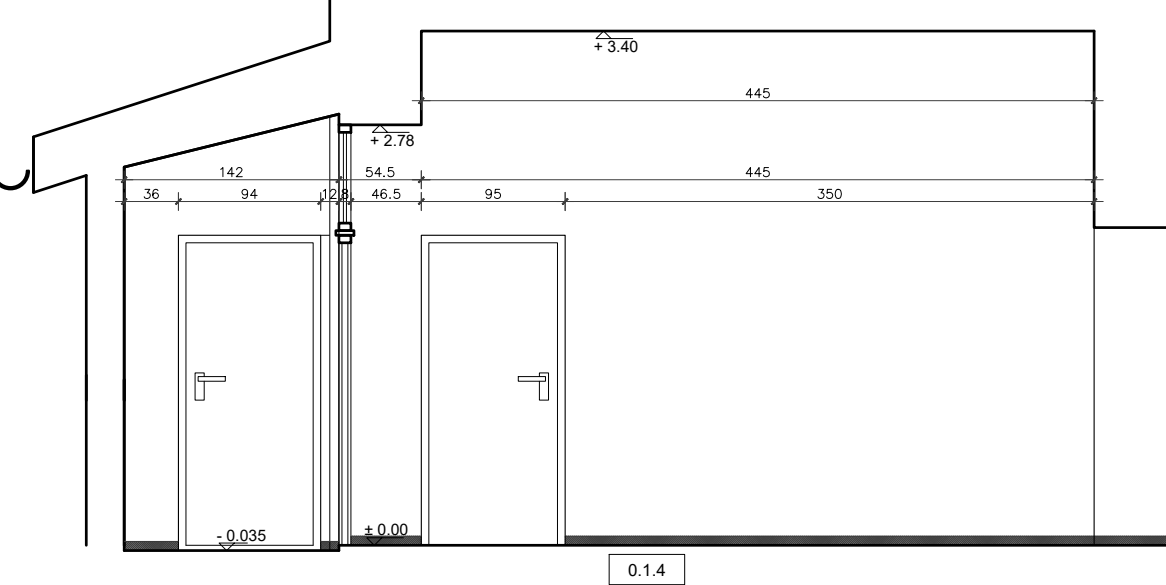


LEGENDA WYKOŃCZENIA
COKÓŁ Z WYPRAWY TYNKARSKIEJ
RAL 8011

Kład ściany 0.1.3 Inw.



Kład ściany 0.1.4 Inw.



NAZWA INWESTYCJI: BUDOWA POCHYLNI DLA OSÓB NIEPEŁNOSPRAWNYCH WRAZ Z REMONTEM WEJŚCIA DO BUDYNKU ORAZ PRZYSTOSOWANIA SANITARIATU DLA OSÓB NIEPEŁNOSPRAWNYCH W PORADNI PSYCHOLOGICZNO-PEDAGOGICZNEJ NR 3 W KRAKOWIE PRZY UL. KONFEDERACKIEJ 18.			
ADRES INWESTYCJI: 30-306 Kraków, ul. Konfederacka 18 DZ. NR: 369/1, obręb: P-10, jed. ewid. Podgórze			
INWESTOR: Gmina Miejska Kraków, Pl. Wszystkich Świętych 3-4, 31-004 Kraków, reprezentowana przez Katarzynę Migdał - Dyrektora Poradni Psychologiczno-Pedagogicznej nr 3 w Krakowie przy ul. Konfederackiej 18.			
PROJEKTANT: mgr inż. arch. Artur Wiąg		NR UPRAWNIEN MPOIA/127/2008	
FAZA: INWENTARYZACJA		BRANŻA: ARCHITEKTURA	
NAZWA RYSUNKU: KŁADY ŚCIAN POMIESZCZENIA 0.01 INWENTARYZACJA		DATA: 12.2021	
		SKALA: 1:50	
		NR RYSUNKU: A.03	

UWAGA! PROJEKT ARCHITEKTONICZNY NALEŻY ROZPATRYWAĆ ZAWSZE ŁĄCZNIE Z PROJEKTAMI BRANŻOWYMI
Wszelkie prawa do projektu zastrzeżone, zakaz wprowadzania zmian w projekcie bez wyrażenia upoważnienia Projektanta