

PRZYPISK Z SYGNALIZATOREM

WŁĄCZNIK SUFITOWY

BIDET

PROJEKTOWANY GRZEJNIK DEKORACYJNY

PODWOJNE GNIAZDKO ELEKTRYCZNE min. wys. 150cm

PODGRZEWACZ

ZASILANIE ELEKTRYCZNE BATERII UMY



FURTKA I BRAMA
Główne wejście na na teren obiektu należy dostosować furtkę do minimalnej szerokości pozwalającej przejechać wózkowi inwalidziemu – 90cm. W razie konieczności przesunąć bramę.

[illegible]

POKOJENIE. PŁYTY UTWARDZAJĄCYCH TEREN
Stworzenie powierzchni drogi do zmielenia

WYŁĄCZ Z PŁYTY HMS
Płyta wyznaczona
Modułowiec dostają się do rewizji studni
Pochyliła do osób niepełnosprawnych zaproszenie
Zachęta i stacji stacji gospodarki

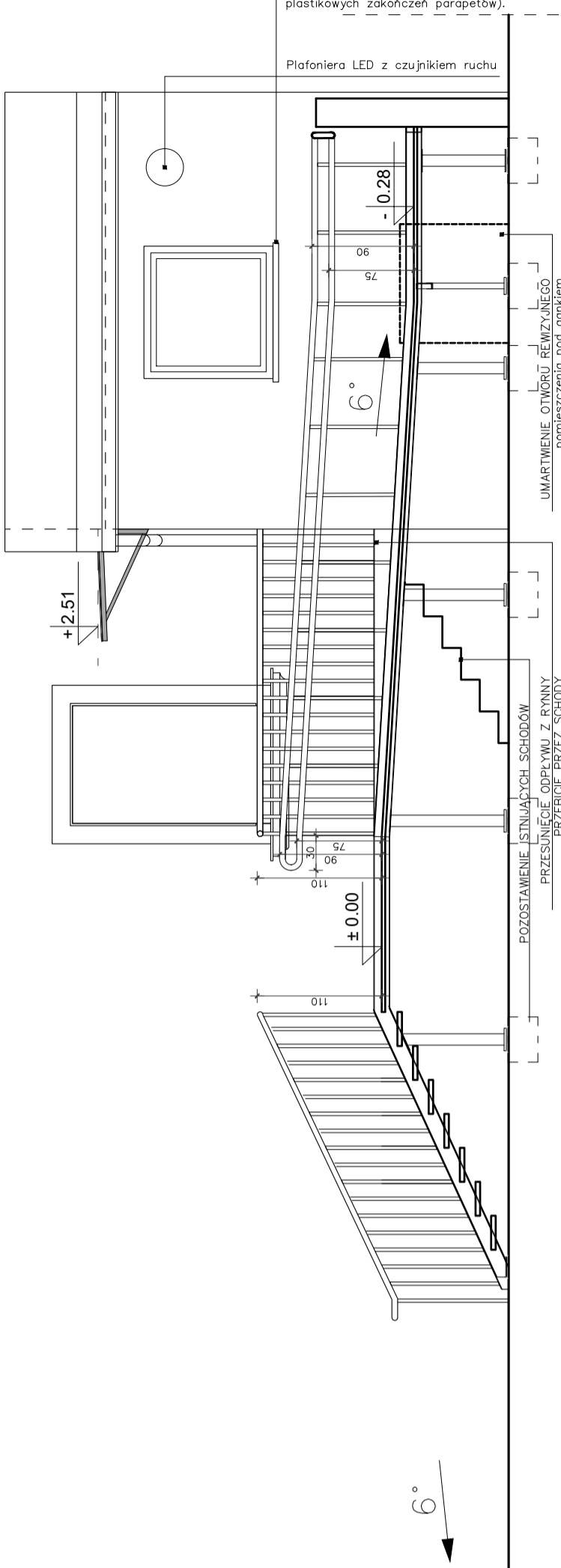
Balustrada i poręcze pionowe wykonane z profilu
określającego miłośników przesady.
główna podstawa określona z elementów montażowych
i kotwiona do szkieletu żelbetonowego systemowego
zaczepa. Wymiar pionowy 1000 mm, odległość od balbek
z czołkami przez profile kotwice. Kolor
wszystkich elementów jasny szary. (RAL 7001)
Kotwa pomostowa – kotła stal ocynkowane
Pochwyty poręczy – kotła: jasny szary. (RAL 7001)

WYRÓWNIANIE LINII KRAWĘŻNIKA
Do projektowanej rampy

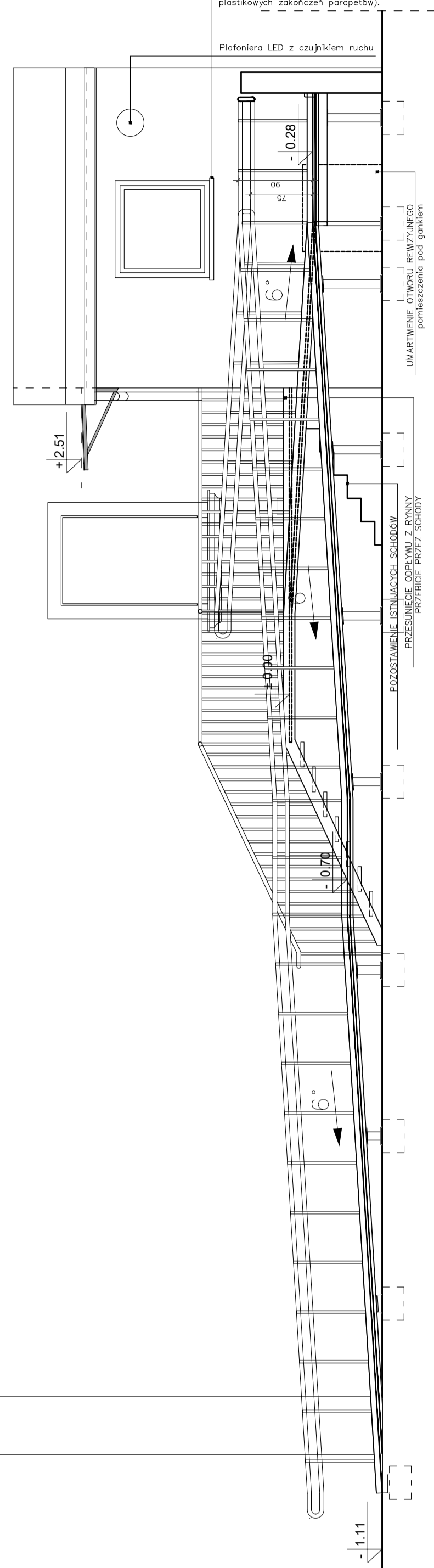
DOMOFON dla niepełnosprawnych, niewidomych oraz
głuchoniemych
Domofon umieszczony na wysokości min 80cm max 120cm
Domofon musi posiadać oznakowanie alfabetem Braillea.

PRZEZNACZENIE dwóch skrajnych miejsc parkingowych na
miejsce parkingowe dla niepełnosprawnych

WYMIENIANE PARAPETY
powinny mieć ujednoliconą, historyczną formę: drewnianą od wewnątrz, a z zewnątrz z blachy ocynkowanej lub tytanowo-cynkowej, w naturalnej kolorystyce, z zakończeniami wykonanymi w technice tradycyjnej (o wyjątkach zakończeniach, nie dopuszcza się stosowanie plastikowych zakończeń parapetów).



WYMIENIANE PARAPETY
powinny mieć ujednoliconą, historyczną formę: drewnianą od wewnątrz, a z zewnątrz z blachy ocynkowanej lub tytanowo-cynkowej, w naturalnej kolorystyce, z zakończeniami wykonanymi w technice tradycyjnej (o wyjątkach zakończeniach, nie dopuszcza się stosowanie plastikowych zakończeń parapetów).


[illegible]


⇒ Wywiew z pomieszczenia, wpięcie do istniejących kanałów wentylacji grawitacyjnej

==== Instalacja wentylacji wywiewnej

■ ■ ■ ■ ■ Obszar strefy pożarowej

Obszar poza zakresem prac budowlanych i remontowych
Możliwe są punktowe działania pokazane na rzutach i ujęciach
w opisie (np. uzupełnienie tynku i malowanie ścian wokół
wymienionej solarki drzwiowej)


 Projektowana stolarka
drzwiowa


 Ściany projekt

Istniejąca stolarka

grzywna do usunięcia


drzwiowa do pozostawiona

PARTER			
NR	POMIESZCZENIE	WYKONCZENIE	PÓW. m ²
0.01	Przedsionek (ganek)	łastriko	4.63
0.02	Korytarz	panele drew.	6.19
0.03	Pomieszczenie pomocnicze	ptytki gresowe	4.91
0.04	Sanitariat dla osób niepełnosprawnych	ptytki gresowe	9.49
SUMA			25.22

NADZIA INWESTYCJA	<p>BUDOWA POCHYLI DLA OSÓB NIEPEŁNOSPRAWNYCH WRAZ Z REMONTEM WEJŚCIA DO BUDYNKU ORAZ PRZYSTOSOWANIA SANITARIATU DLA OSÓB NIEPEŁNOSPRAWNYCH W PORADNI PSYCHOLOGICZNO-PEDAGOGICZNEJ NR 3 W KRAKOWIE PRZY UL. KONFEDERACKIEJ 18.</p>	MI BRANZOŹYMI
----------------------	--	---------------

ADRES INWESTYCJA	30-306 Kraków, ul. Konfederacka 18 DZ. NR: 389/1, obręb: P-10, jed. ewid. Podgórze
INWESTOR:	Gmina Miejska Kraków, Pl. Wszystkich Świętych 3-4, 31-004 Kraków, reprezentowana przez Katarzynę Migdał - Dyrektora Poradni Psychologiczno-Pedagogicznej nr 3 w Krakowie przy ul. Konfederackiej 18.

PROJEKTANT :		NR UPRZĄDNIENIA	WYKONAŁO PRZECZ:	
mgr inż. arch. Artur Włak		MPOIA/127/2008	PROJEKT ARCHITEKTURY: APP ARCHITEKCI	
			APP ARCHITEKCI	

				60-600 KRAKÓW ul. Rydlówka 44/30 tel.: +48 606 225 602		INICJATYWA
--	--	--	--	--	---	------------

FAZA:		BRANŻA:	
PROJEKT WYKONAWCZY		ARCHITEKTURA	

DATA: 12.2021	
RZUT PARTERU, PRZEKROJE A-A, B-B	SKALA: 1:50 NR RYSUNKU: A 06

Wszelkie prawa do projektu zastrzeżone, zakaz wywłaszczenia zmian w projekcie bez wyraźnego upoważnienia Projektanta