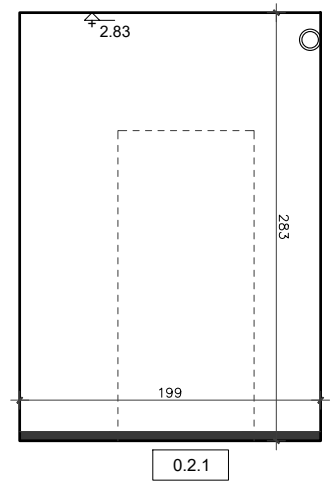
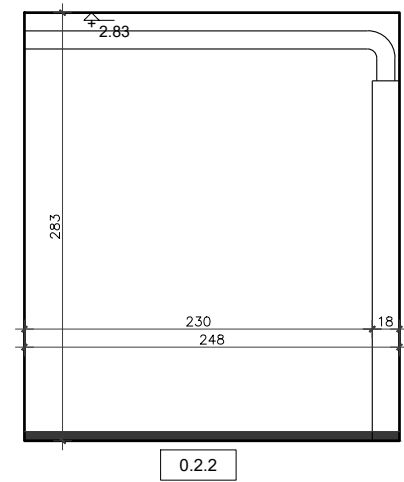


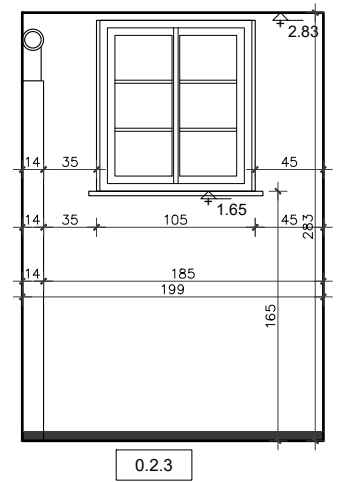
Kład ściany 0.2.1



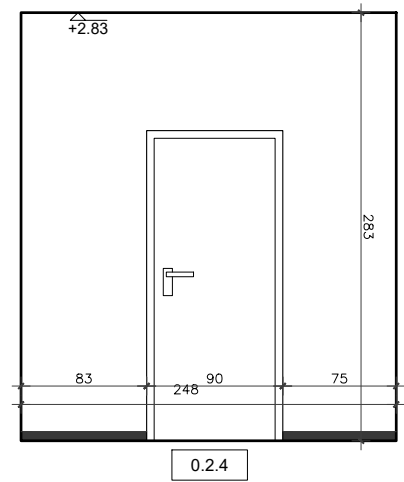
Kład ściany 0.2.2



Kład ściany 0.2.3

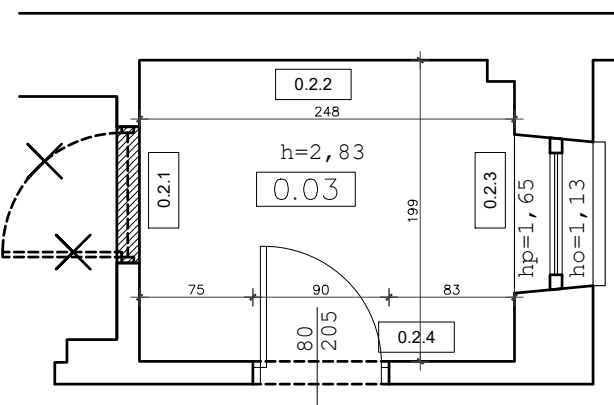


Kład ściany 0.2.4

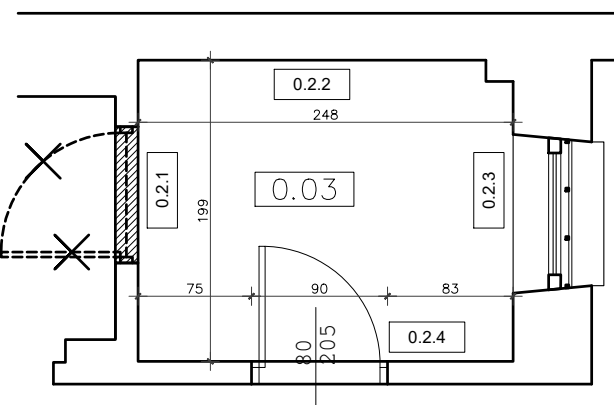


- LEGENDA WYKOŃCZENIA
- COKÓŁ 6cm. wys.
Z PŁYTY G-K, ZWIĘCZONY LISTWĄ
RAL 8011
 - FARBA O PODWYŻSZONEJ
ODPORNOŚCI NA WILGOĆ
RAL 9003
 - PŁYTKI GRES BIEL
 - PŁYTKI GRES JASNY SZARY
 - PŁYTKI GRES GRAFIT
 - PŁYTKI DREWNOPOCHODNE
BRĄZ

Rzut Posadzki Pom. 0.02



Rzut Sufitu Pom. 0.02



NAZWA INWESTYCJI:		BUDOWA POCHYLNI DLA OSÓB NIEPEŁNOSPRAWNYCH WRAZ Z REMONTEM WEJŚCIA DO BUDYNKU ORAZ PRZYSTOSOWANIA SANITARIATU DLA OSÓB NIEPEŁNOSPRAWNYCH W PORADNI PSYCHOLOGICZNO-PEDAGOGICZNEJ NR 3 W KRAKOWIE PRZY UL. KONFEDERACKIEJ 18.	
ADRES INWESTYCJI:		30-306 Kraków, ul. Konfederacka 18 DZ. NR: 369/1, obręb: P-10, jed. ewid. Podgórze	
INWESTOR:		Gmina Miejska Kraków, Pl. Wszystkich Świętych 3-4, 31-004 Kraków, reprezentowana przez Katarzynę Migdał - Dyrektora Poradni Psychologiczno-Pedagogicznej nr 3 w Krakowie przy ul. Konfederackiej 18.	
PROJEKTANT:		NR UPRAWNIENI:	WYKONANO PRZEZ:
mgr inż. arch. Artur Wiąg		MPOIA/127/2008	PROJEKT ARCHITEKTURY:
			APP ARCHITEKCI
			30-363 KRAKÓW
			ul. Rydlówka 44/30
			tel.: +48 606 225 602
FAZA:		BRANŻA:	
PROJEKT WYKONAWCZY		ARCHITEKTURA	
NAZWA RYSUNKU:		DATA:	
KŁADY ŚCIAN POMIESZCZENIA 0.02		12.2021	
SKALA:		NR RYSUNKU:	
1:50		A.09	

UWAGA ! PROJEKT ARCHITEKTONICZNY NALEŻY ROZPATRYWAĆ ZAWSZE ŁĄCZNIE Z PROJEKTAMI BRANŻOWYMI
Wszelkie prawa do projektu zastrzeżone, zakaz wprowadzania zmian w projekcie bez wyrażonego upoważnienia Projektanta