

uszczelka gumowa lub obróbka metalowa

profil stalowy ocynkowany 35x35x4

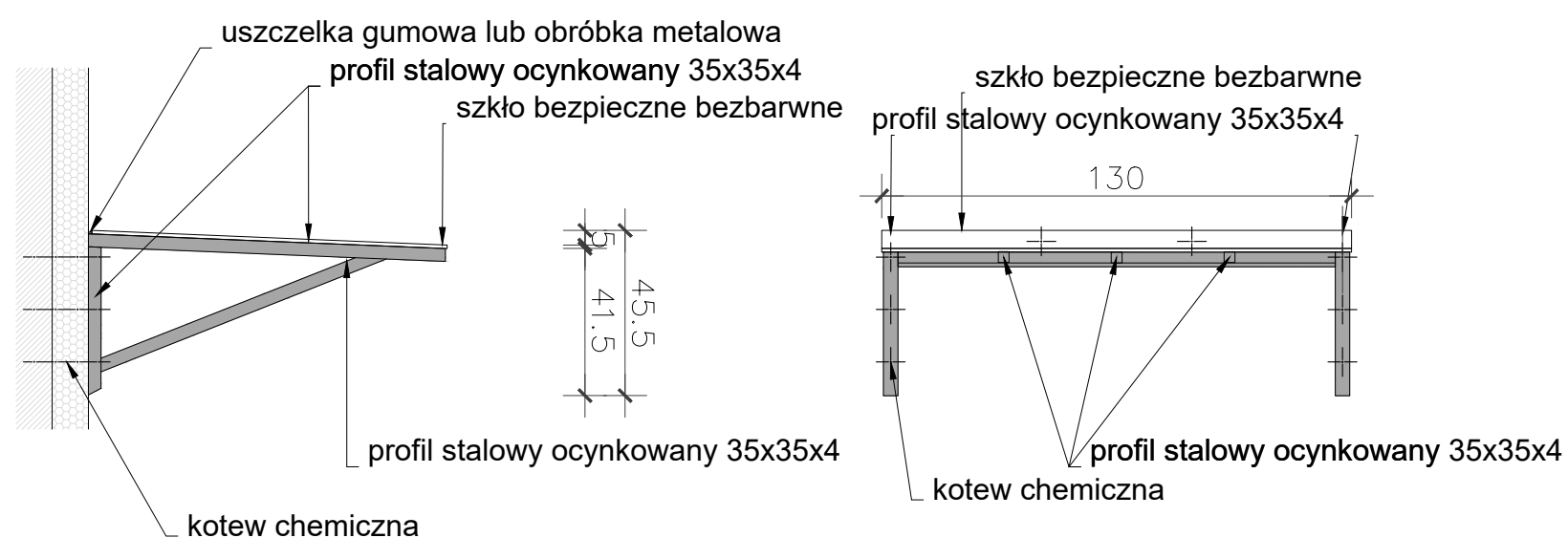
profil stalowy ocynkowy 35x35x4


profil stalowy ocynkowy 35x35x4

profil stalowy ocynkowy 35x35x4

100

130



NAZWA INWESTYCJI:		BUDOWA POCHYLNI DLA OSÓB NIEPEŁNOSPRAWNYCH WRAZ Z REMONTEM WEJŚCIA DO BUDYNKU ORAZ PRZYSTOSOWANIA SANITARIATU DLA OSÓB NIEPEŁNOSPRAWNYCH W PORADNI PSYCHOLOGICZNO-PEDAGOGICZNEJ NR 3 W KRAKOWIE PRZY UL. KONFEDERACKIEJ 18.	
ADRES INWESTYCJI:		30-306 Kraków, ul. Konfederacka 18 DZ. NR: 369/1, obręb: P-10, jed. ewid. Podgórze	
INWESTOR:		Gmina Miejska Kraków, Pl. Wszystkich Świętych 3-4, 31-004 Kraków, reprezentowana przez Katarzynę Migdał - Dyrektora Poradni Psychologiczno-Pedagogicznej nr 3 w Krakowie przy ul. Konfederackiej 18.	
PROJEKTANT:		WYKONANO PRZEZ:	
mgr inż. arch. Artur Wiąk MPOIA/127/2008		PROJEKT ARCHITEKTURY: APP ARCHITEKCI 30-363 KRAKÓW ul. Rydlówka 44/30 tel.: +48 606 225 602	
APP ARCHITEKCI			
FAZA:		BRANŻA:	
PROJEKT WYKONAWCZY		ARCHITEKTURA	
NAZWA RYSUNKU:		DATA:	
DETAL KONSTRUKCJI ZADASZENIA		12.2021	
SKALA:		NR RYSUNKU:	
1:20		A.13	

WAGA! PROJEKT ARCHITEKTONICZNY NALEŻY ROZPATRYWAĆ ZAWSZE ŁĄCZNIE Z PROJEKTAMI BRANŻOWYMI