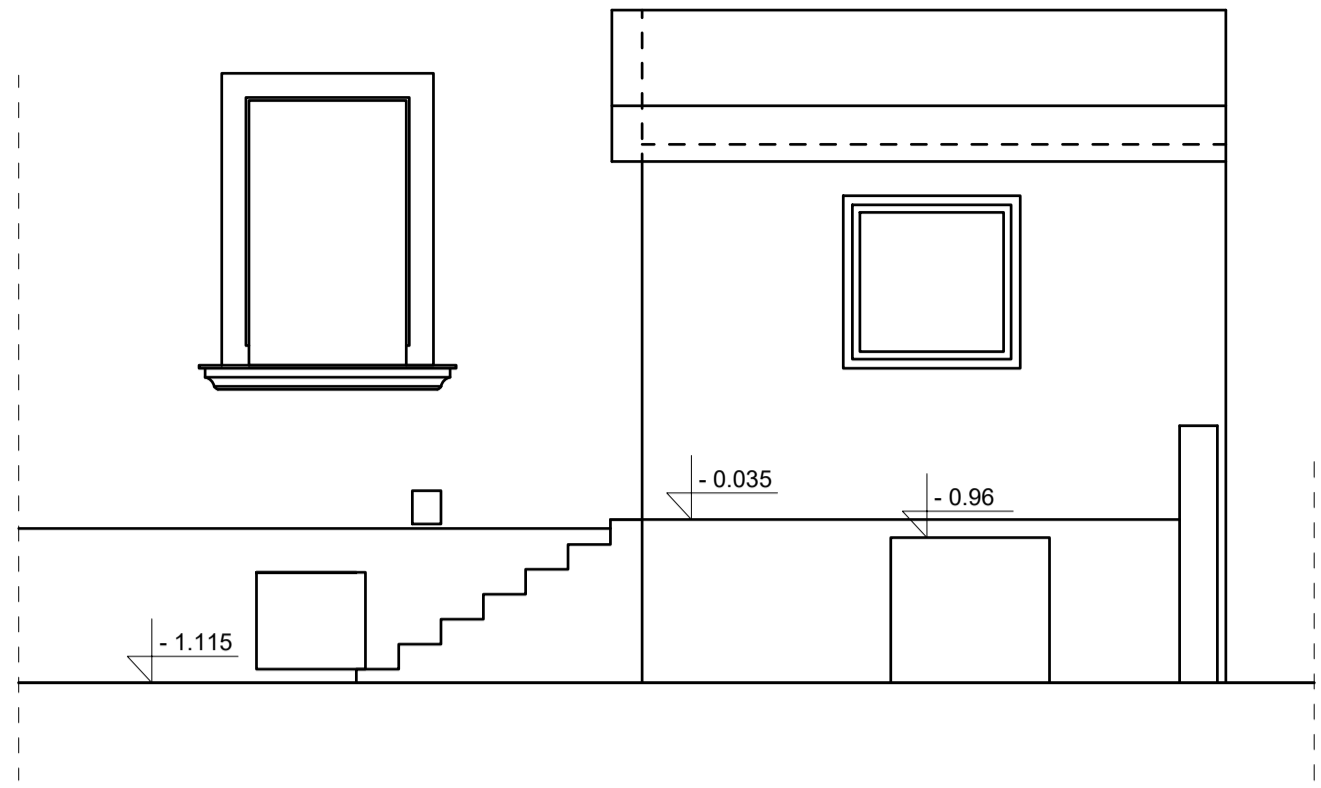
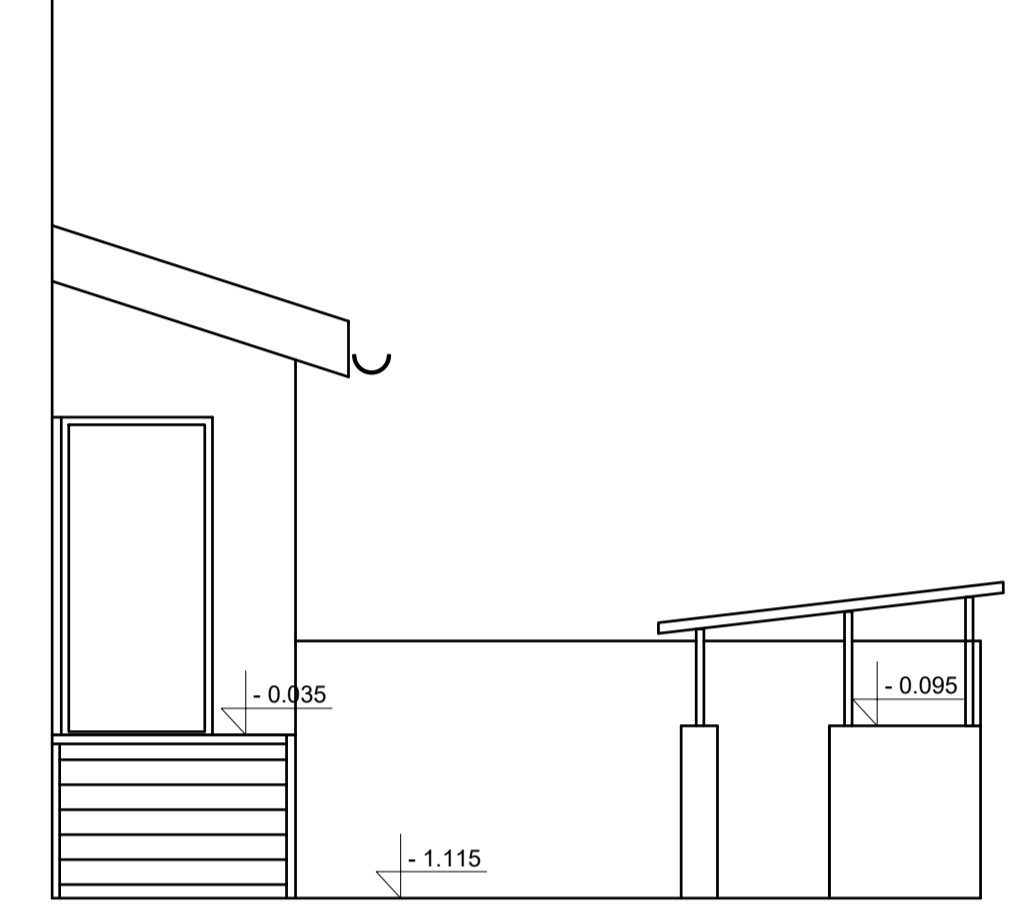


Elewacja Zachodnia Inwentaryzacja



Elewacja Północna Inwentaryzacja



PARTER INWENTARYZACJA			
NR	POMIESZCZENIE	WYKONCZENIE	POW. m.
0.01	Przedsiónek (ganek)	łazienko	4.63
0.02	Korytarz	panele drew.	6.19
0.03	Pomieszczenie pomocnicze	płytki gresowe	4.91
0.04	Sanitariat dla osób niepełnosprawnych	płytki gresowe	9.49
SUMA			25.22

NAZWA INWESTYCJI

BUDOWA POCHYLNI DLA OSÓB NIEPEŁNOSPRAWNYCH WRAZ Z REMONTEM WEJŚCIA DO BUDYNKU ORAZ PRZYSTOSOWANIA SANITARIATU DLA OSÓB NIEPEŁNOSPRAWNYCH W PORADNI PSYCHOLOGICZNO-PEDAGOGICZNEJ NR 3 W KRAKOWIE PRZY UL. KONFEDERACKIEJ 18.

ADRES INWESTYCJI

30-306 Kraków, ul. Konfederacka 18
DZ. NR: 369/1, obręb: P-10, jed. ewid. Podgórze

INWESTOR

Gmina Miejska Kraków, Pl. Wszystkich Świętych 3-4, 31-004 Kraków, reprezentowana przez Katarzynę Migdał - Dyrektora Poradni Psychologiczno-Pedagogicznej nr 3 w Krakowie przy ul. Konfederackiej 18.

PROJEKTANT

mgr inż. arch. Artur Wąk

GRUPA PRACOWNI

MPOA/12/2008

WYKONAWCA PRZED

PROJEKT ARCHITEKTURY

PROJEKT ARCHITEKTURY

APP ARCHITEKCI
30-363 KRAKÓW
ul. Rydlówka 44/50
tel.: +48 605 225 602

APP ARCHITEKCI

APP ARCHITEKCI

DATA

INWENTARYZACJA

DATA

12.2021

SKALA

1:50

NO TYTUŁOWY

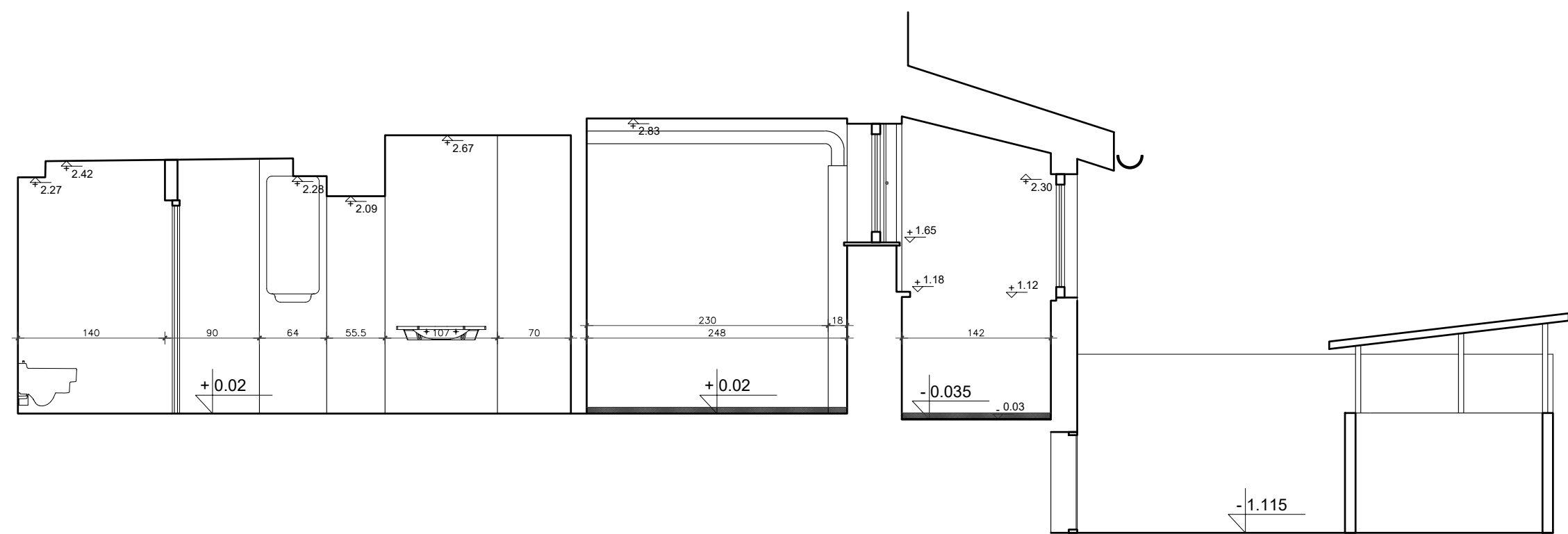
A.01

ARCHITEKTURA

ARCHITEKTURA

Wskazanie miejsca na planie sytuacyjnym, z którego wyznaczono teren inwestycji

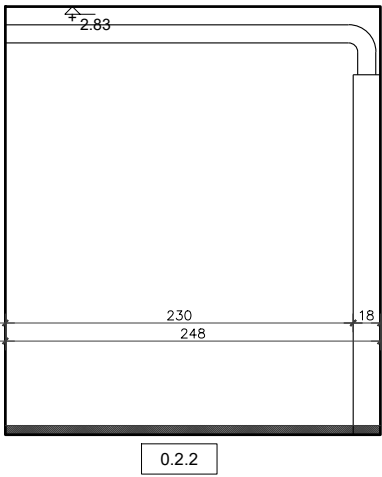
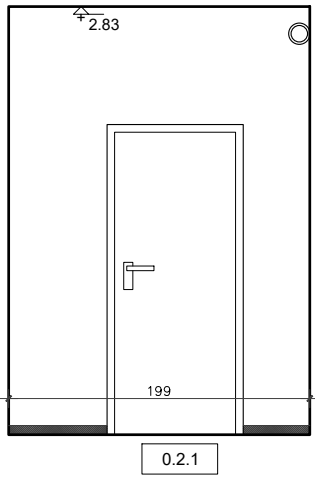
Przekrój C'—C' Inw.



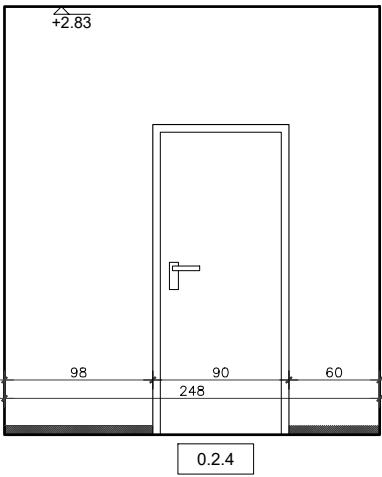
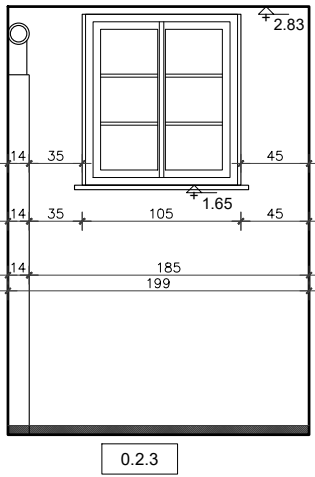
NAZWA INWESTYCJI: BUDOWA POCHYLNI DLA OSÓB NIEPEŁNOSPRAWNYCH WRAZ Z REMONTEM WEJŚCIA DO BUDYNKU ORAZ PRZYSTOSOWANIA SANITARIATU DLA OSÓB NIEPEŁNOSPRAWNYCH W PORADNI PSYCHOLOGICZNO-PEDAGOGICZNEJ NR 3 W KRAKOWIE PRZY UL. KONFEDERACKIEJ 18.			
ADRES INWESTYCJI: 30-306 Kraków, ul. Konfederacka 18 DZ. NR: 369/1, obręb: P-10, jed. ewid. Podgórze			
INWESTOR: Gmina Miejska Kraków, Pl. Wszystkich Świętych 3-4, 31-004 Kraków, reprezentowana przez Katarzynę Migdał - Dyrektora Poradni Psychologiczno-Pedagogicznej nr 3 w Krakowie przy ul. Konfederackiej 18.			
PROJEKTANT: mgr inż. arch. Artur Wiąg		NR UPRAWNIEN MPOIA/127/2008	WYKONANO PRZEZ: PROJEKT ARCHITEKTURY: APP ARCHITEKCI 30-363 KRAKÓW ul. Rydlówka 44/30 tel.: +48 606 225 602
FAZA: INWENTARYZACJA		BRANZA: ARCHITEKTURA	
NAZWA RYSUNKU: KŁADY ŚCIAN POMIESZCZENIA 0.01 INWENTARYZACJA		DATA: 12.2021 SKALA: 1:50 NR RYSUNKU: A.02	

UWAGA ! PROJEKT ARCHITEKTONICZNY NALEŻY ROZPATRYWAĆ ZAWSZE ŁĄCZNIE Z PROJEKTAMI BRANŻOWYMI
Wszelkie prawa do projektu zastrzeżone, zakaz wprowadzania zmian w projekcie bez wyrażonego upoważnienia Projektanta

Kład ściany 0.2.1 Inw. Kład ściany 0.2.2 Inw.

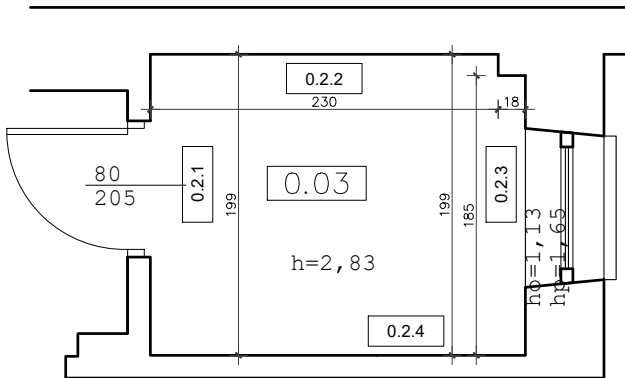


Kład ściany 0.2.3 Inw. Kład ściany 0.2.4 Inw.

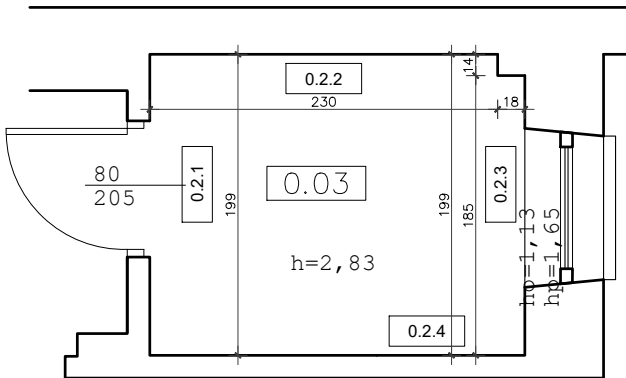


LEGENDA WYKOŃCZENIA
COKÓŁ Z WYPRAWY TYNKARSKIEJ
RAL 8011

Rzut posadzki 0.02 Inw.



Rzut sufitu 0.02 Inw.




NAZWA INWESTYCJI: BUDOWA POCHYLNI DLA OSÓB NIEPEŁNOSPRAWNYCH WRAZ Z REMONTEM WEJŚCIA DO BUDYNKU ORAZ PRZYSTOSOWANIA SANITARIATU DLA OSÓB NIEPEŁNOSPRAWNYCH W PORADNI PSYCHOLOGICZNO-PEDAGOGICZNEJ NR 3 W KRAKOWIE PRZY UL. KONFEDERACKIEJ 18.			
ADRES INWESTYCJI: 30-306 Kraków, ul. Konfederacka 18 DZ. NR: 369/1, obręb: P-10, jed. ewid. Podgórze			
INWESTOR: Gmina Miejska Kraków, Pl. Wszystkich Świętych 3-4, 31-004 Kraków, reprezentowana przez Katarzynę Migdał - Dyrektora Poradni Psychologiczno-Pedagogicznej nr 3 w Krakowie przy ul. Konfederackiej 18.			
PROJEKTANT: mgr inż. arch. Artur Wiąg		NR UPRAWNIEN MPOIA/127/2008	
PROJEKT ARCHITEKTURY: APP ARCHITEKCI 30-363 KRAKÓW ul. Rydlówka 44/30 tel.: +48 606 225 602		WYKONANO PRZEZ: APP ARCHITEKCI	
FAZA: INWENTARYZACJA		BRANŻA: ARCHITEKTURA	
NAZWA RYSUNKU: KŁADY ŚCIAN POMIESZCZENIA 0.02 INWENTARYZACJA		DATA: 12.2021	
SKALA: 1:50		NR RYSUNKU: A.04	

UWAGA ! PROJEKT ARCHITEKTONICZNY NALEŻY ROZPATRYWAĆ ZAWSZE ŁĄCZNIE Z PROJEKTAMI BRANŻOWYMI
Wszelkie prawa do projektu zastrzeżone, zakaz wprowadzania zmian w projekcie bez wyrażonego upoważnienia Projektanta

Technical drawing of a door assembly. The drawing shows a door with a handle and a lock. Dimensions are indicated in millimeters (mm). The overall width is 200 mm. The door width is 160.5 mm. The door height is 200 mm. The door is set into a frame with a gap of 2.67 mm. The door is labeled with a plus sign and the number 0.02. The door is shown in a closed position with an arrow indicating the opening direction. The door is labeled with a plus sign and the number 0.02. The door is shown in a closed position with an arrow indicating the opening direction. The door is labeled with a plus sign and the number 0.02.

Technical drawing of a building section showing a cross-section with various dimensions and structural details. The drawing includes a roofline, walls, and internal partitions. Dimensions are given in meters. Key features include a central vertical shaft, a large rectangular opening, and a small horizontal opening. The drawing is labeled with dimensions such as 2.27, 2.42, 2.35.5, 2.94, 2.28, 2.09, 2.67, 177, 70, 107, 55.5, 64, 526.5, 204, 26, and a height of +0.02. A small detail of a window or door is shown in the lower right.

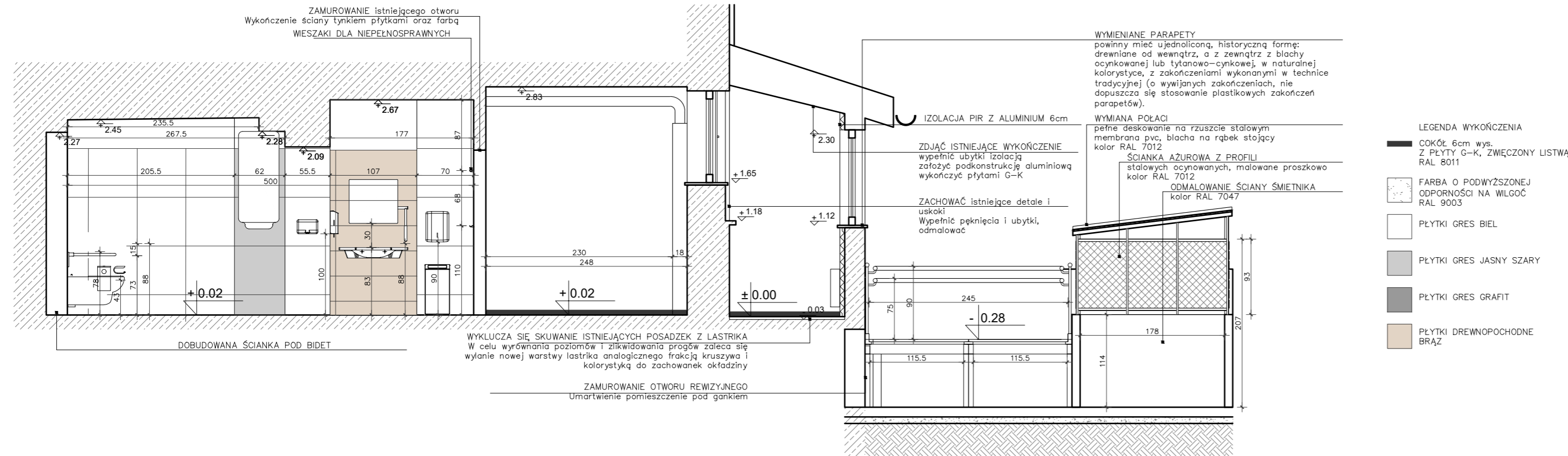
Technical drawing of a door assembly. The drawing shows a door with a handle and a lock. Dimensions are indicated: 20, 2.28, 165, 2.45, 185, 85, 7, 85, 0.02, and 0.3.2. A detail callout is shown in the bottom right corner.

NAZWA INWESTYCJI:		BUDOWA POCHYLNI DLA OSÓB NIEPEŁNOSPRAWNYCH WRAZ Z REMONTEM WEJŚCIA DO BUDYNKU ORAZ PRZYSTOSOWANIA SANITARIATU DLA OSÓB NIEPEŁNOSPRAWNYCH W PORADNI PSYCHOLOGICZNO-PEDAGOGICZNEJ NR 3 W KRAKOWIE PRZY UL. KONFEDERACKIEJ 18.	
ADRES INWESTYCJI:		30-306 Kraków, ul. Konfederacka 18 DZ. NR: 369/1, obręb: P-10, jed. ewid. Podgórze	
INWESTOR:		Gmina Miejska Kraków, Pl. Wszystkich Świętych 3-4, 31-004 Kraków, reprezentowana przez Katarzynę Migdał - Dyrektora Poradni Psychologiczno-Pedagogicznej nr 3 w Krakowie przy ul. Konfederackiej 18.	
PROJEKTANT:		NR UPRAWNIEN	WYKONANO PRZECZ.
mgr inż. arch. Artur Wiąk		IMPOIA/127/2008	<div>PROJEKT ARCHITEKTURY:</div> <div>APP ARCHITEKCI 30-363 KRAKÓW ul. Rydlówka 44/30 tel.: +48 606 225 602</div> <div>APP ARCHITEKCI</div> <div></div>
FAZA:		BRANŻA:	
INWENTARYZACJA		ARCHITEKTURA	
NAZWA RYSUNKU:		DATA:	
KŁADY ŚCIAN POMIESZCZENIA 0.03 INWENTARYZACJA		12.2021	
SKALA:		NR RYSUNKU:	
1:50		A.05	

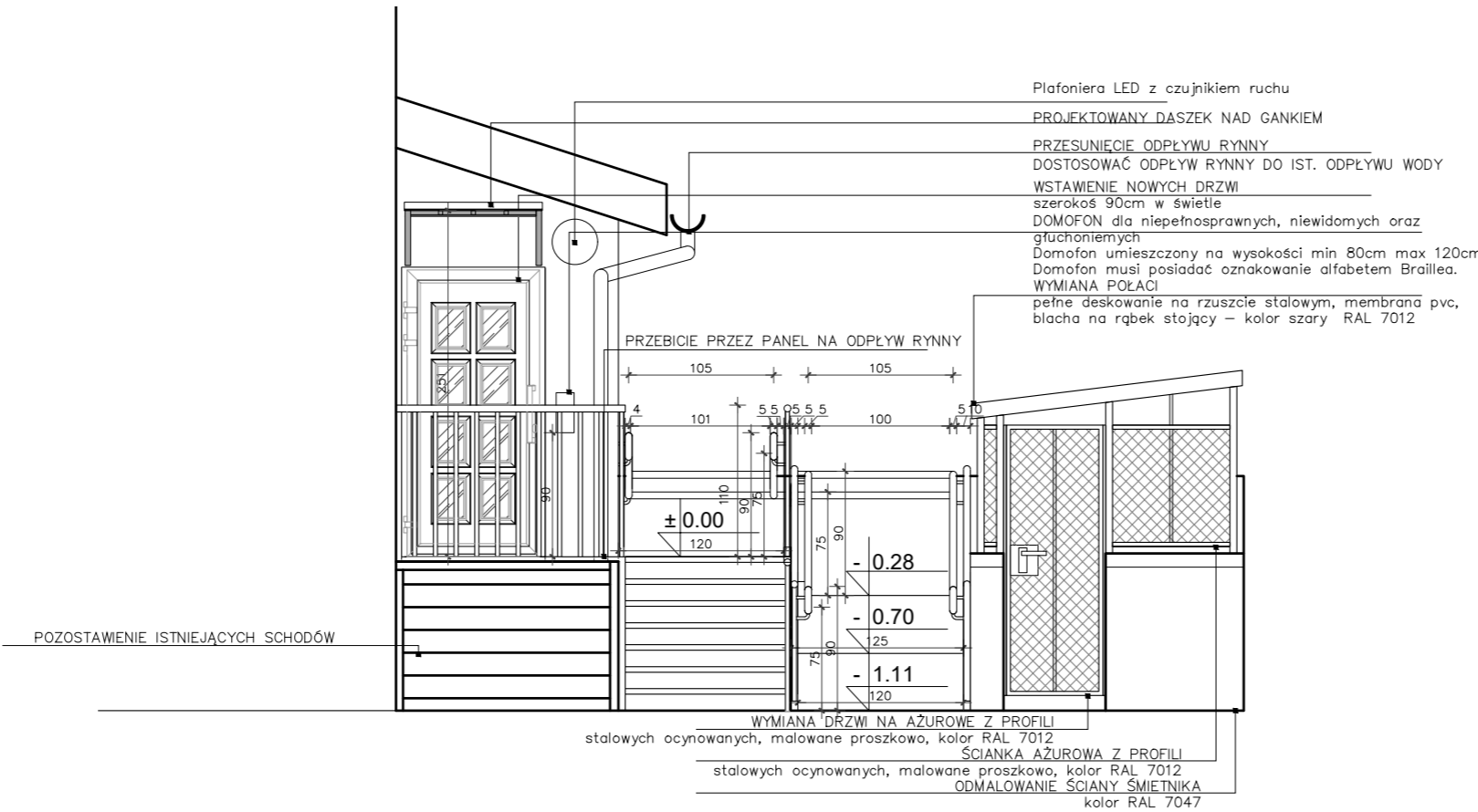
UWAGA ! PROJEKT ARCHITEKTONICZNY NALEŻY ROZPATRYWAĆ ZAWSZE ŁĄCZNIE Z PROJEKTAMI BRANŻOWYMI

Wszelkie prawa do projektu zastrzeżone, zakaz wprowadzania zmian w projekcie bez wyrażenia upoważnienia Projektanta

Przekrój C-C

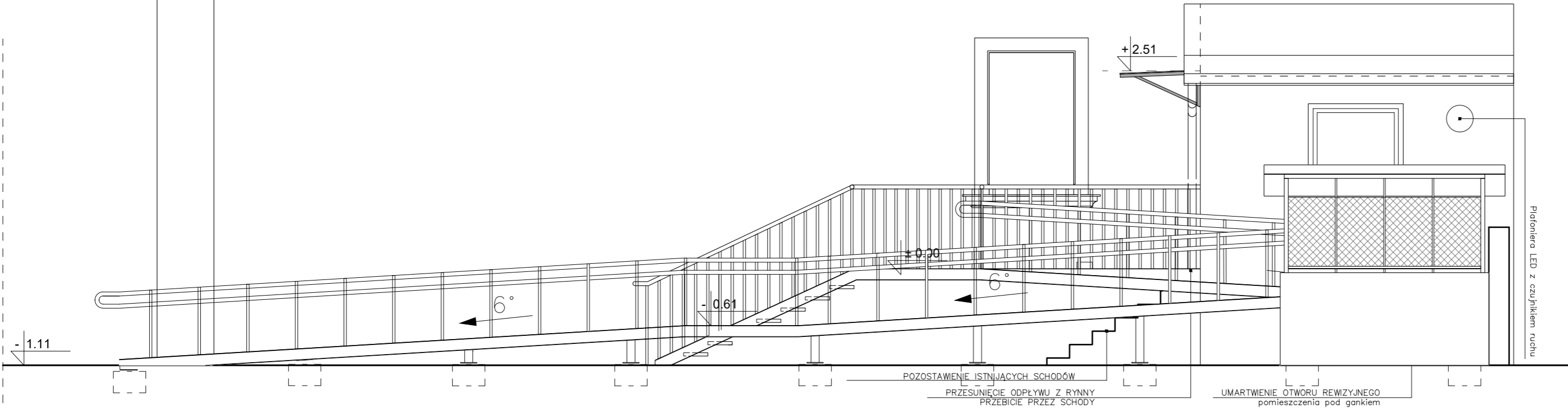


Elewacja Północna



- UWAGA:**
1. WYKONAWCA ZOBOWIĄZANY JEST DOKŁADNIE ZAPOZNAĆ SIĘ Z PROJEKTEM I WARUNKAMI ISTNIEJĄCYMI NA BUDOWIE A TAKŻE SPRAWDZIĆ WYMIARY NA BUDOWIE I PRZEKAZAĆ INFORMACJE O ROZBIEŻNOŚCIACH JEDNOSTCE PROJEKTOWEJ.
 2. WSZYSTKIE ROBOTY MAJĄ BYĆ WYKONANE ZGODNIE Z WYMAGANIAMI OKREŚLONYMI PRZEZ POLSKIE PRAWO /PRAWO BUDOWLANE I WSZELKIE WYMAGI PRAWNE DOTYCZĄCE SZTUKI BUDOWLANEJ/.
 3. RYSUNKI NALEŻY ROZPATRYWAĆ ŁĄCZNIE Z CZĘŚCIĄ OPISOWĄ DOKUMENTACJI ARCHYTEKTONICZNEJ ORAZ OPRACOWANIAM BRANŻOWYMI.
 4. WSZELKIE ZASTOSOWANE MATERIAŁY I ROZWIĄZANIA WINNY MIEĆ WYMAGANE CERTYFIKATY I APROBATY DOBUSZCZAJĄCE DO STOSOWANIA W BUDOWNICTWIE, W TYM ITB I STRAŻY POŻARNEJ.
 5. PRZED ROZPOCZĘCIEM PRAC BUDOWLANYCH PORÓWNAĆ PROJEKT ARCHYTEKTONICZNY Z OPRACOWANIAM BRANŻOWYMI.
 6. WSZYSTKIE INSTALACJE WYKONAĆ ZGODNIE Z ODPOWIEDNIMI PROJEKTAMI BRANŻOWYMI.
 7. WYMIARY NA RYSUNKACH PODANE SĄ W CENTYMETRACH.
 8. POCHYŁNIE WYKONAĆ WG. PROJEKTU WYKONAWCZEGO KONSTRUKCJI
 9. WSZYSTKIE MIEJSCA W ŚCIANACH G-K, W KTÓRYCH BĘDĄ MOCOWANE ELEMENTY SŁUŻĄCE PRZENOSZENIU OBCIĄŻEŃ POWINNY BYĆ WZMOCNIONE.
 10. MOCOWANIE ELEMENTÓW DEKORACYJNYCH MONTOWAĆ DO KONSTRUKCJI NOŚNEJ, ZGODNIE ZE SZTUKĄ BUDOWLANĄ, ABY ZAPOBIEC PRZECIĄŻENIOM PODKONSTRUKCJI

Elewacja Zachodnia



NAZWA INWESTYCJI: BUDOWA POCHYLNI DLA OSÓB NIEPEŁNOSPRAWNYCH WRAZ Z REMONTEM WEJŚCIA DO BUDYNKU ORAZ PRZYSTOSOWANIA SANITARIATU DLA OSÓB NIEPEŁNOSPRAWNYCH W PORADNI PSYCHOLOGICZNO-PEDAGOGICZNEJ NR 3 W KRAKOWIE PRZY UL. KONFEDERACKIEJ 18.					
ADRES INWESTYCJI: 30-306 Kraków, ul. Konfederacka 18 DZ. NR: 369/1, obręb: P-10, jed. ewid. Podgórze					
INWESTOR: Gmina Miejska Kraków, Pl. Wszystkich Świętych 3-4, 31-004 Kraków, reprezentowana przez Katarzynę Migdał - Dyrektora Poradni Psychologiczno-Pedagogicznej nr 3 w Krakowie przy ul. Konfederackiej 18.					
PROJEKTANT: mgr inż. arch. Artur Wiąg	NR UPRAWNIEN MPOIA/127/2008	WYKONANO PRZEZ: <table><tr><td>PROJEKT ARCHITEKTURY: APP ARCHITEKCI 30-363 KRAKÓW ul. Rydlówka 44/30 tel.: +48 606 225 602</td><td>APP ARCHITEKCI</td></tr></table>		PROJEKT ARCHITEKTURY: APP ARCHITEKCI 30-363 KRAKÓW ul. Rydlówka 44/30 tel.: +48 606 225 602	APP ARCHITEKCI
PROJEKT ARCHITEKTURY: APP ARCHITEKCI 30-363 KRAKÓW ul. Rydlówka 44/30 tel.: +48 606 225 602	APP ARCHITEKCI				
FAZA: PROJEKT WYKONAWCZY		BRANŻA: ARCHITEKTURA			
NAZWA RYSUNKU: PRZEKRÓJ C-C ELEWACJA PÓŁNOCNA		DATA: 12.2021	SKALA: 1:50		
		NR RYSUNKU: A.07			

UWAGA! PROJEKT ARCHITEKTONICZNY NALEŻY ROZPATRYWAĆ JĄCZNIE Z PROJEKTAMI BRANŻOWYMI
Wszelkie prawa do projektu zastrzeżone. Zakaz wprowadzania zmian w projekcie bez wyraźnego upoważnienia Projektanta

Architectural section drawing of a building facade. The drawing shows a cross-section with two doors and a window. Dimensions are provided in meters. The total width is 445m. The height of the main section is 340m. The roof height is 3.40m. The ground level is marked as ±0.00. The drawing includes a section line and a section symbol.

Architectural elevation drawing of a building facade. The drawing shows a window and a door with dimensions in meters.

Window:

- Height: 2.85 m
- Width: 95 m
- Distance from left wall: 65 m
- Distance from right wall: 49 m

Door:

- Height: 1.71 m
- Width: 100.5 m
- Distance from left wall: 15 m
- Distance from right wall: 209 m

Ground Level: +0.00

LEGENDA WYKOŃCZENIA

 COKÓŁ 6cm wys.
Z PŁYTY G-K, ZWIEŹCZONY LISTWA
RAL 8011

 FARBA O PODWYŻSZONEJ
ODPORNOŚCI NA WILGOĆ
RAL 9003

 PŁYTKI GRES BIEL

 PŁYTKI GRES JASNY SZARY


 PŁYTKI GRES GRAFIT

 PŁYTKI DREWNOPOCHODNE
BRĄZ

Rzut Sufitu Pom. 0.01

[illegible]

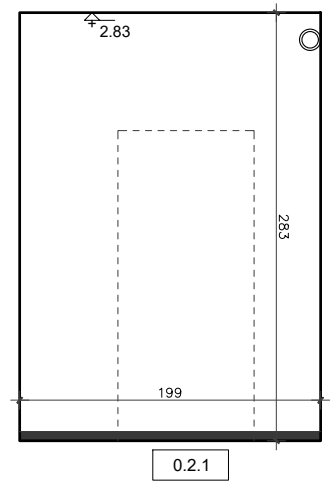
0.1

NAZWA INWESTYCJI:		BUDOWA POCHYLNI DLA OSÓB NIEPEŁNOSPRAWNYCH WRAZ Z REMONTEM WEJŚCIA DO BUDYNKU ORAZ PRZYSTOSOWANIA SANITARIATU DLA OSÓB NIEPEŁNOSPRAWNYCH W PORADNI PSYCHOLOGICZNO-PEDAGOGICZNEJ NR 3 W KRAKOWIE PRZY UL. KONFEDERACKIEJ 18.	
ADRES INWESTYCJI:		30-306 Kraków, ul. Konfederacka 18 DZ. NR: 369/1, obręb: P-10, jed. ewid. Podgórze	
INWESTOR:		Gmina Miejska Kraków, Pl. Wszystkich Świętych 3-4, 31-004 Kraków, reprezentowana przez Katarzynę Migdał - Dyrektora Poradni Psychologiczno-Pedagogicznej nr 3 w Krakowie przy ul. Konfederackiej 18.	
PROJEKTANT:		NR UPRAWNIEN	WYKONANO PRZEC:
mgr inż. arch. Artur Wiąk		MPOIA/127/2008	<div>PROJEKT ARCHITEKTURY:</div> <div>APP ARCHITEKCI</div> <div>30-363 KRAKÓW</div> <div>ul. Rydlówka 44/30</div> <div>tel.: +48 606 225 602</div> <div>APP ARCHITEKCI</div> <div></div>
FAZA:		BRANZA:	
PROJEKT WYKONAWCZY		ARCHITEKTURA	
NAZWA RYSUNKU:		DATA:	
KŁADY ŚCIAN POMIESZCZENIA 0.01		12.2021	
		SKALA:	NR RYSUNKU:
		1:50	A.08

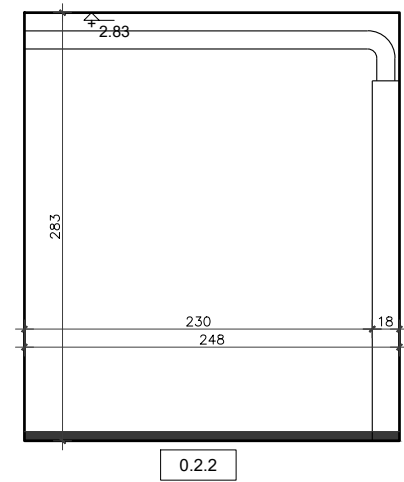
UWAGA ! PROJEKT ARCHITEKTONICZNY NALEŻY ROZPATRYWAĆ ZAWSZE ŁĄCZNIE Z PROJEKTAMI BRANŻOWYMI

Wszelkie prawa do projektu zastrzeżone, zakaz wprowadzania zmian w projekcie bez wyraźnego upoważnienia Projektanta

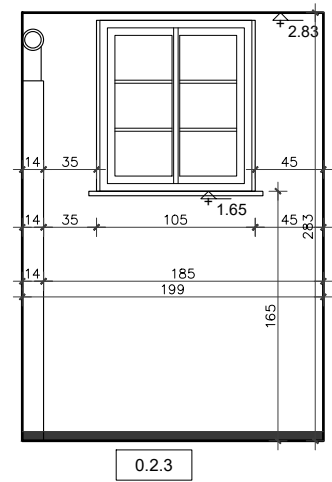
Kład ściany 0.2.1



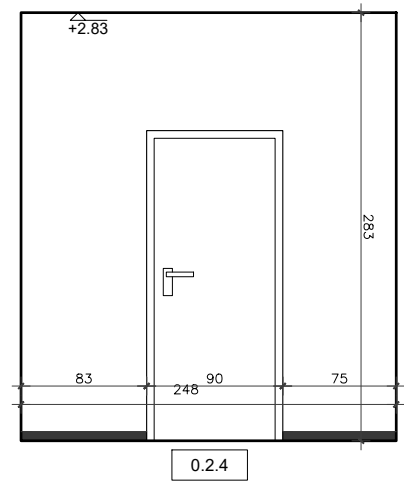
Kład ściany 0.2.2



Kład ściany 0.2.3

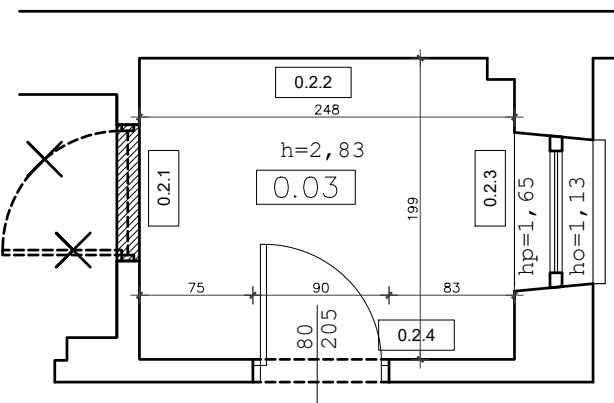


Kład ściany 0.2.4

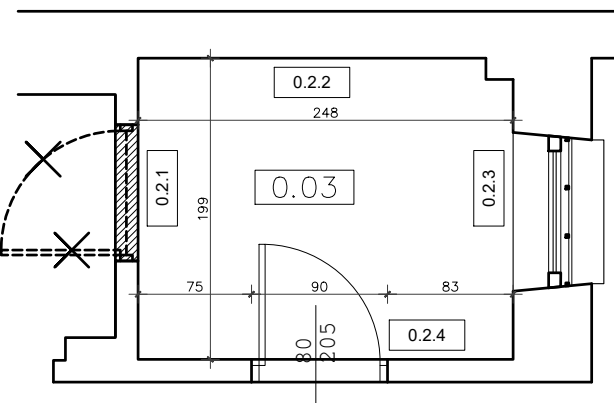


- LEGENDA WYKOŃCZENIA
- COKÓŁ 6cm wys.
Z PŁYTY G-K, ZWIĘCZONY LISTWĄ
RAL 8011
 - FARBA O PODWYŻSZONEJ
ODPORNOŚCI NA WILGOĆ
RAL 9003
 - PŁYTKI GRES BIEL
 - PŁYTKI GRES JASNY SZARY
 - PŁYTKI GRES GRAFIT
 - PŁYTKI DREWNOPOCHODNE
BRĄZ

Rzut Posadzki Pom. 0.02



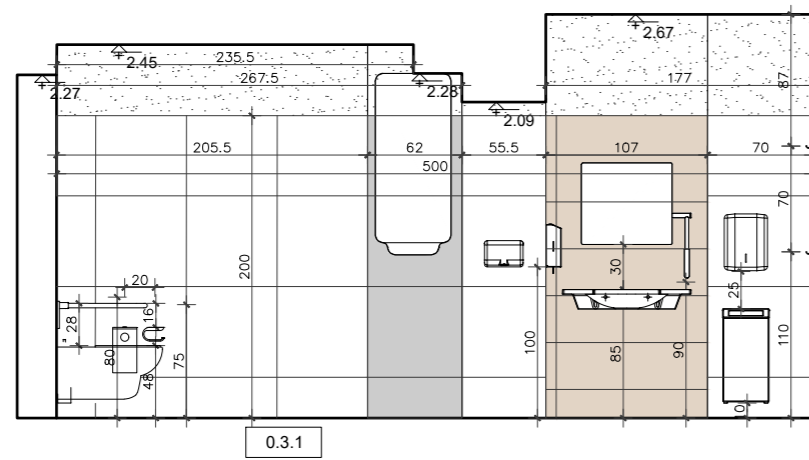
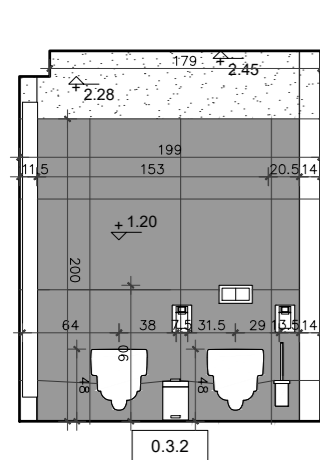
Rzut Sufitu Pom. 0.02



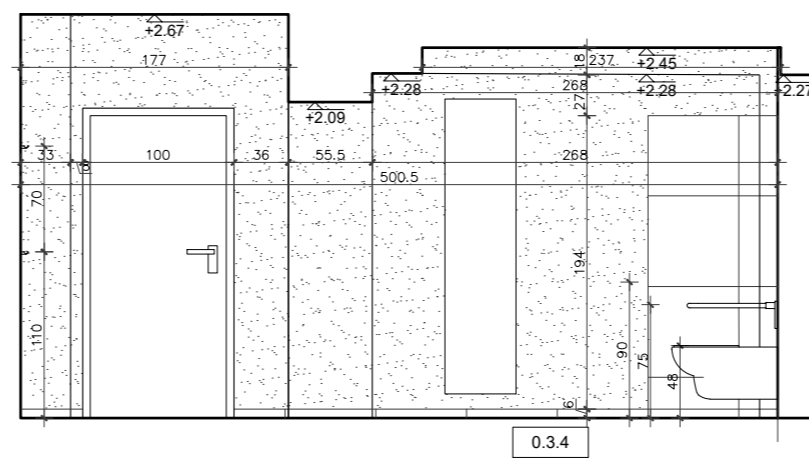
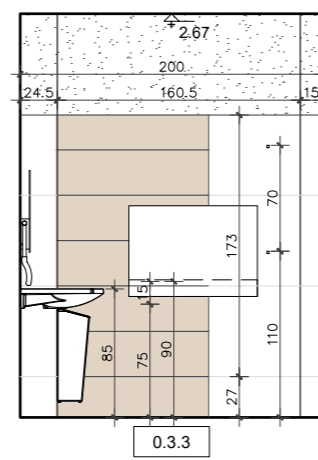
NAZWA INWESTYCJI:		BUDOWA POCHYLNI DLA OSÓB NIEPEŁNOSPRAWNYCH WRAZ Z REMONTEM WEJŚCIA DO BUDYNKU ORAZ PRZYSTOSOWANIA SANITARIATU DLA OSÓB NIEPEŁNOSPRAWNYCH W PORADNI PSYCHOLOGICZNO-PEDAGOGICZNEJ NR 3 W KRAKOWIE PRZY UL. KONFEDERACKIEJ 18.	
ADRES INWESTYCJI:		30-306 Kraków, ul. Konfederacka 18 DZ. NR: 369/1, obręb: P-10, jed. ewid. Podgórze	
INWESTOR:		Gmina Miejska Kraków, Pl. Wszystkich Świętych 3-4, 31-004 Kraków, reprezentowana przez Katarzynę Migdał - Dyrektora Poradni Psychologiczno-Pedagogicznej nr 3 w Krakowie przy ul. Konfederackiej 18.	
PROJEKTANT:		NR UPRAWNIENI:	WYKONANO PRZEZ:
mgr inż. arch. Artur Wiąg		MPOIA/127/2008	PROJEKT ARCHITEKTURY: APP ARCHITEKCI 30-363 KRAKÓW ul. Rydlówka 44/30 tel.: +48 606 225 602
FAZA:		BRANŻA:	
PROJEKT WYKONAWCZY		ARCHITEKTURA	
NAZWA RYSUNKU:		DATA:	
KŁADY ŚCIAN POMIESZCZENIA 0.02		12.2021	
SKALA:		NR RYSUNKU:	
1:50		A.09	

UWAGA ! PROJEKT ARCHITEKTONICZNY NALEŻY ROZPATRYWAĆ ZAWSZE ŁĄCZNIE Z PROJEKTAMI BRANŻOWYMI
Wszelkie prawa do projektu zastrzeżone, zakaz wprowadzania zmian w projekcie bez wyrażonego upoważnienia Projektanta

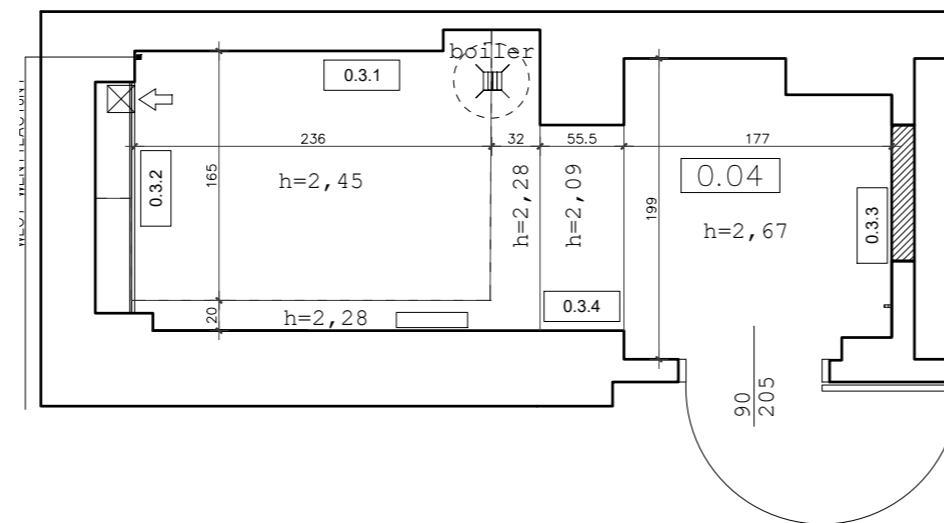
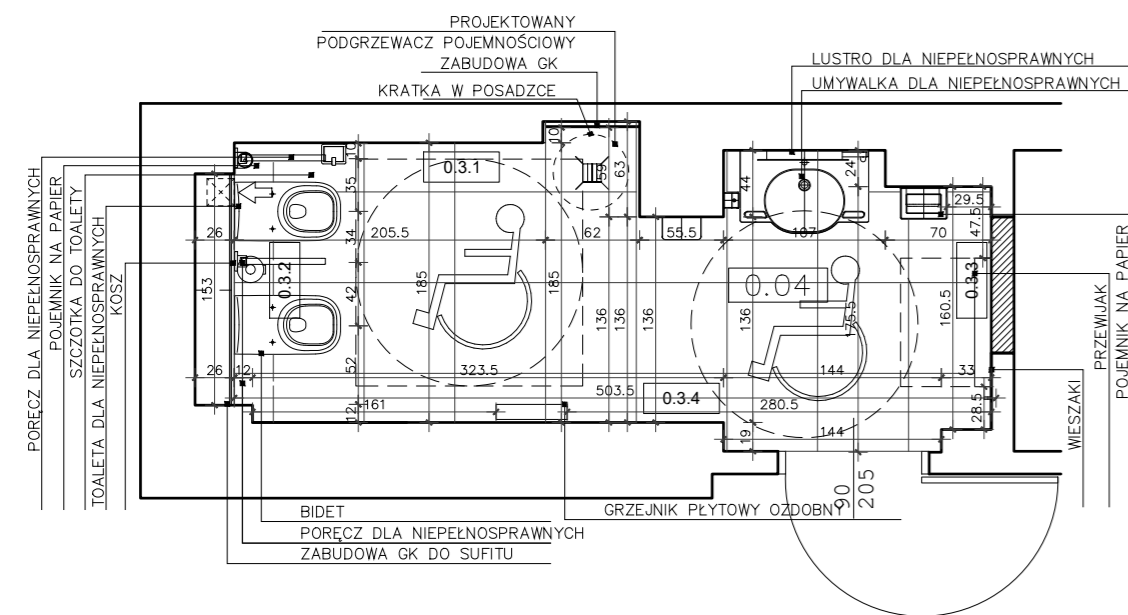
Kład ściany 0.3.1



Kład ściany 0.3.4



Rzut Sufitu 0.03



- LEGENDA WYKOŃCZENIA**
-  COKÓŁ 6cm wys.
Z PŁYTKI G-K, ZWĘZCZONY LISTWA
RAL 8011
-  FARBA O PODWYŻSZONEJ
ODPORNOŚCI NA WILGOĆ
RAL 9003
-  PŁYTKI GRES BIEL
-  PŁYTKI GRES JASNY SZARY
-  PŁYTKI GRES GRAFIT
-  PŁYTKI DREWNOPOCHODNE
BRAZ

Wizualizacja Wnętrza Łazienki



Wizualizacja Wnętrza Łazienki



1. WYKONAWCA ZOBOWIĄZANY JEST DOKŁADNIE ZAPOZNAĆ SIĘ Z PROJEKTEM I WARUNKAMI ISTNIEJĄCYMI NA BUDOWIE A TAKŻE SPRAWDZIĆ WYMARY NA BUDOWIE I PRZEKAZAĆ INFORMACJE O ROZBIEŻNOŚCIACH JEDNOSTEK PROJEKTOWYCH.

2. WYSZYSTKIE ROZBIEŻNOŚCI MAJĄ BYĆ WYKONANE ZGODNIE Z WYMAGANIAMI OKREŚLONYMI PRZEZ POLSKIE PRAWO. PRAWO BUDOWLANE NIE MA MOGĄC PRAWNIE WYMAGAĆ SZUKI BUDOWLANEJ.

3. RYSUNKI NALĄŻY ROZPATRYWAĆ ŁĄCZNIE Z CZĘŚCIĄ OPISOWĄ DOKUMENTACJI ARCHITEKTONICZNEJ ORAZ OPRAWIANIAMI BRANŻOWYMI.

4. WSZELKIE ZASTOSOWANIE MATERIAŁÓW I ROZWIĄZANIA WINNY MIEĆ WYMAGANE CERTYFIKATY I APROBACJE. WYKONAWCA NIE JEST UPRAWNIONY DO STOSOWANIA W BUDOWNICTWIE, W TYM IBT I STRĄCY POŻARNE.

5. PRZED ROZPOCZĘCIEM PRAC BUDOWLANYCH POKONANIE PROJEKT ARCHITEKTONICZNY Z OPRAWIANIAMI BRANŻOWYMI.

6. WSZYSTKIE INSTALACJE WYKONANE ZGODNIE Z OPŁODNIENIAMI PROJEKTAMI BRANŻOWYMI.

7. WŁADZY NA RYSUNKACH PODANE SA W CENTYMETRAH.

8. WIZUALIZACJE SA POGŁOWIDE, PROJEKT WYKONAĆ ZGODNIE Z PROJEKTEM WYKONAWCYM.

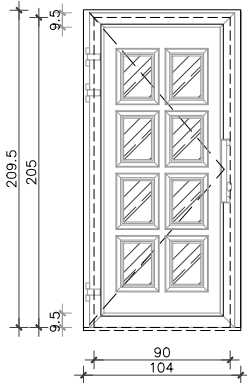
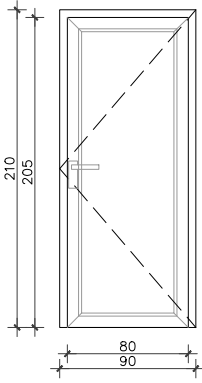
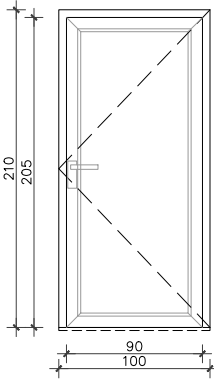
9. WSZYSTKIE MIEJSCA W SOŁANICH G-R-K, W KOTRYCH BUDĄ MCCOWANE ELEMENTY SŁUŻĄCE PRZENOSZENIU CIĄŻARÓW, POWINNY BYĆ WZMOCNIONE.

10. MOCOWANIE ELEMENTÓW DEBRACYWANYCH MA BYĆ WYKONANE PRZEZ KONSTRUKCJĘ NOŚNĄ, ZGODNIE ZE SZUKIĄ BUDOWLANĄ ABY ZAPOBIEC PRZECIĄŻENIOM PODKONSTRUKCJI

NAZWA INWESTYCJI:		BUDOWA POCHYLNI DLA OSÓB NIEPEŁNOSPRAWNYCH WRAZ Z REMONTEM WEJŚCIA DO BUDYNKU ORAZ PRZYSTOSOWANIA SANITARIATU DLA OSÓB NIEPEŁNOSPRAWNYCH W PORADNI PSYCHOLOGICZNO-PEDAGOGICZNEJ NR 3 W KRAKOWIE PRZY UL. KONFEDERACKIEJ 18.	
ADRES INWESTYCJI:		30-306 Kraków, ul. Konfederacka 18 DZ. NR: 369/1, obręb: P-10, jed. ewid. Podgórze	
INWESTOR:		Gmina Miejska Kraków, Pl. Wszystkich Świętych 3-4, 31-004 Kraków, reprezentowana przez Katarzynę Migdał - Dyrektora Poradni Psychologiczno-Pedagogicznej nr 3 w Krakowie przy ul. Konfederackiej 18.	
PROJEKTANT:		NR UPRAWNIENI:	WYKONAWO PRZEZ:
mgr inż. arch. Artur Wiąk		MPOIA/127/2008	<div> PROJEKT ARCHITEKTURY: <div> APP ARCHITEKCI 30-363 KRAKÓW ul. Rydlówka 44/30 tel.: +48 606 225 602 </div> </div> <div> APP ARCHITEKCI  </div>
FAZA:		BRANŻA:	
PROJEKT WYKONAWCZY		ARCHITEKTURA	
NAZWA RYSUNKU:		DATA:	
KŁADY ŚCIAN POMIESZCZENIA 0.03		12.2021	
		SKALA:	NR RYSUNKU:
		1:50	A.010

UWAGA! PROJEKT ARCHITEKTONICZNY NALEŻY ROZPATRYWAĆ ZAWSZE ŁĄCZNIE Z PROJEKTAMI BRANŻOWYMI

Wszelkie prawa do projektu zastrzeżone, zakaz wprowadzania zmian w projekcie bez wyraźnego upoważnienia Projektanta

ZESTAWIENIE STOLARKI DRZWIOWEJ PROJEKTOWANEJ				
SYMBOL		D1	D2	D3
Rodzaj		drzwi zewnętrzne	drzwi wewnętrzne	drzwi wewnętrzne
RYSUNEK				
So	Sp	210 205	210 205	210 205
Ho	Hp	105 90	90 80	100 90
ILOŚĆ SZTUK		LEWE-1szt.	LEWE-1szt.	PRAWE-1szt.
UWAGI		<ul style="list-style-type: none">- drewniane ciepłe z podziałem (panele z wypełnieniem szkłem bezpiecznym)- lewe- z kontrolą dostępu- kolor brązowy matowy RAL 8025- obustronnie klamka- obustonnne antaba ułatwiająca otwieranie i zamykanie- elektrozamek- U(max)=1,3 [W/(m2K)]	<ul style="list-style-type: none">- drewniane - lewe- pełne , z opaskami obustronnie- z ukrytymi zawiasami, regulowana futryna- kolor jasny szary matowy NCS S 2000-N lub RAL 7047- obustronnie klamka- zamek	<ul style="list-style-type: none">- drewniane- prawe- pełne, z opaskami obustronnie- z ukrytymi zawiasami, regulowana futryna, skrzydło wykładane na ścianę- kolor jasny szary matowy NCS S 2000-N lub RAL 7047- obustonnne pochył drzwiowy ułatwiający otwieranie i zamykanie- obustronnie klamka- zamek (od zewnątrz z możliwości jego awaryjnego otwarcia, od wewnątrz z możliwością ręcznego zamknięcia)- kratka transferowe lub podcięcie w drzwiach w celu dopływu powietrza

NAZWA INWESTYCJI:				BUDOWA POCHYLNI DLA OSÓB NIEPEŁNOSPRAWNYCH WRAZ Z REMONTEM WEJŚCIA DO BUDYNKU ORAZ PRZYSTOSOWANIA SANITARIATU DLA OSÓB NIEPEŁNOSPRAWNYCH W PORADNI PSYCHOLOGICZNO-PEDAGOGICZNEJ NR 3 W KRAKOWIE PRZY UL. KONFEDERACKIEJ 18.			
ADRES INWESTYCJI:				30-306 Kraków, ul. Konfederacka 18 DZ. NR: 369/1, obręb: P-10, jed. ewid. Podgórze			
INWESTOR:				Gmina Miejska Kraków, Pl. Wszystkich Świętych 3-4, 31-004 Kraków, reprezentowana przez Katarzynę Migdał - Dyrektora Poradni Psychologiczno-Pedagogicznej nr 3 w Krakowie przy ul. Konfederackiej 18.			
PROJEKTANT:		NR UPRAWNIEN		WYKONANO PRZECZ:			
mgr inż. arch. Artur Wiąg		MPOIA/127/2008		PROJEKT ARCHITEKTURY:		APP ARCHITEKCI	
				APP ARCHITEKCI			
				30-363 KRAKÓW			
				ul. Rydlówka 44/30			
				tel.: +48 606 225 602			
FAZA:				BRANŻA:			
PROJEKT WYKONAWCZY				ARCHITEKTURA			
NAZWA RYSUNKU:				DATA:			
ZESTAWIENIE STOLARKI DRZWIOWEJ				12.2021			
				SKALA:		NR RYSUNKU:	
				1:50		A.11	

UWAGA ! PROJEKT ARCHITEKTONICZNY NA LEŻY ROZPATRYWAĆ ZAWSZE ŁĄCZNIE Z PROJEKTAMI BRANŻOWYMI
Wszelkie prawa do projektu zastrzeżone, zakaz wprowadzania zmian w projekcie bez wyrażonego upoważnienia Projektanta

Technical drawing of a cable assembly. The drawing shows a central cable with four conductors, terminated with a connector. Dimensions are provided in millimeters (mm) and inches (in). The dimensions are: 283 mm (11.14 in) for the main body, 510 mm (20.08 in) for the top section, 25 mm (0.98 in) for the top flange, 40 mm (1.57 in) for the top section, 25 mm (0.98 in) for the top flange, 510 mm (20.08 in) for the bottom section, 25 mm (0.98 in) for the bottom flange, 40 mm (1.57 in) for the bottom section, and 25 mm (0.98 in) for the bottom flange.

Technical drawing of a lamp. The drawing shows a side view of the lamp with the following dimensions indicated on the left:

- Base height: 20
- Base width: 75
- Stem height: 20
- Stem width: 140
- Shade height: 5
- Shade width: 25
- Top height: 105

The diagram illustrates a vertical experimental setup. At the top, a fixed support (hatched area) holds a bracket labeled 'a'. A cable runs vertically through a series of pulleys labeled 'b'. The cable is anchored at the bottom to another bracket labeled 'c', which is mounted on a base (hatched area). A vertical dimension line on the right side of the assembly is marked with '212', indicating the total height of the setup.

Technical drawing of a shaft assembly. The drawing shows a shaft with a central section of length 88.5 and a total length of 104. The shaft is supported by bearings on both ends. The drawing is a side view, showing the shaft, bearings, and the housing. The dimensions 104 and 88.5 are indicated with dimension lines and arrows.

Technical drawing of a rectangular window with a 2x4 grid of panes. The drawing shows the window frame, panes, and dimensions. The overall width is 209.5, with a central section of 205 and side sections of 9.5. The overall height is 104, with a central section of 90 and top/bottom sections of 9.5. The drawing is labeled 'A' and 'B'.

Wypełnienie szkłem
bezpiecznym

Wypełnienie szkłem
bezpiecznym

DATA:		12.2021
SKALA:	1:50	NR RYSUNKU: A.12

UWAAGA ! PROJEKT ARCHITEKTONICZNY NALEŻY ROZPATRYWAĆ ZAWSZE ŁĄCZNIE Z PROJEKTAMI BRANŻOWYMI

uszczelka gumowa lub obróbka metalowa

profil stalowy ocynkowany 35x35x4

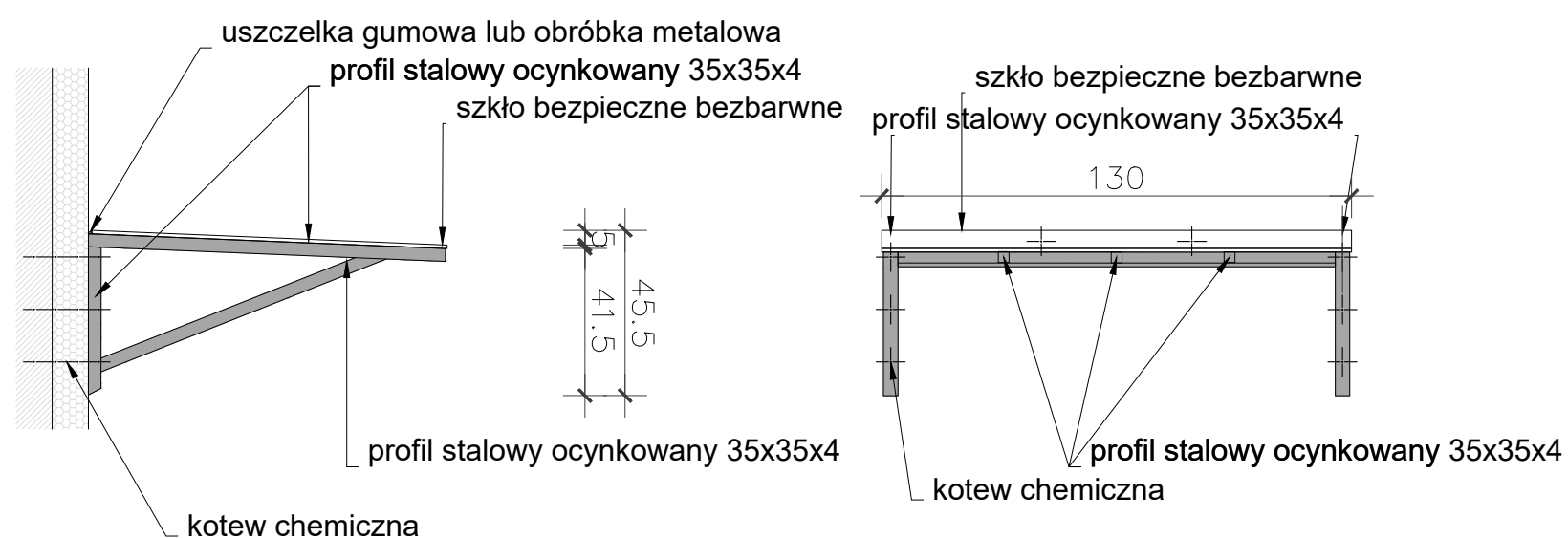
profil stalowy ocynkowany 35x35x4

profil stalowy ocynkowany 35x35x4

profil stalowy ocynkowany 35x35x4

100

130



NAZWA INWESTYCJI:		BUDOWA POCHYLNI DLA OSÓB NIEPEŁNOSPRAWNYCH WRAZ Z REMONTEM WEJŚCIA DO BUDYNKU ORAZ PRZYSTOSOWANIA SANITARIATU DLA OSÓB NIEPEŁNOSPRAWNYCH W PORADNI PSYCHOLOGICZNO-PEDAGOGICZNEJ NR 3 W KRAKOWIE PRZY UL. KONFEDERACKIEJ 18.	
ADRES INWESTYCJI:		30-306 Kraków, ul. Konfederacka 18 DZ. NR: 369/1, obręb: P-10, jed. ewid. Podgórze	
INWESTOR:		Gmina Miejska Kraków, Pl. Wszystkich Świętych 3-4, 31-004 Kraków, reprezentowana przez Katarzynę Migdał - Dyrektora Poradni Psychologiczno-Pedagogicznej nr 3 w Krakowie przy ul. Konfederackiej 18.	
PROJEKTANT:		NR UPRAWNIEN	WYKONANO PRZEZ:
	mgr inż. arch. Artur Wiąk	MPOIA/127/2008	<div>PROJEKT ARCHITEKTURY:</div> <div>APP ARCHITEKCI</div> <div>30-363 KRAKÓW ul. Rydlówka 44/30 tel.: +48 606 225 602</div> <div>APP ARCHITEKCI</div> <div></div>
FAZA:		BRANŻA:	
PROJEKT WYKONAWCZY		ARCHITEKTURA	
NAZWA RYSUNKU:		DATA:	
DETAL KONSTRUKCJI ZADASZENIA		12.2021	
		SKALA:	NR RYSUNKU:
		1:20	A.13

UWAŻAJ! PROJEKT ARCHITEKTONICZNY NALEŻY ROZPATRYWAĆ ZAWSZE ŁĄCZNIE Z PROJEKTAMI BRANŻOWYMI
Wszelkie prawa do projektu zastrzeżone, zakaz wprowadzania zmian w projekcie bez wyraźnego upoważnienia Projektanta