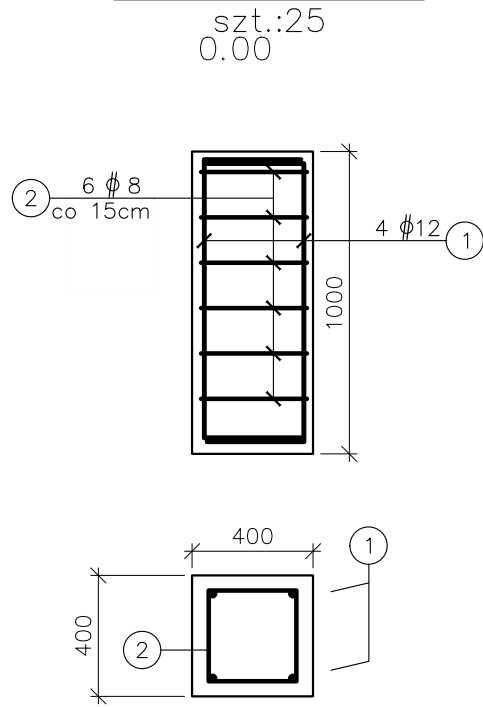
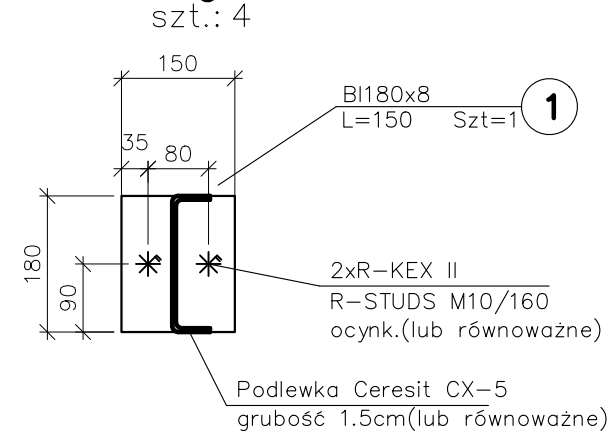


Fundament\_1

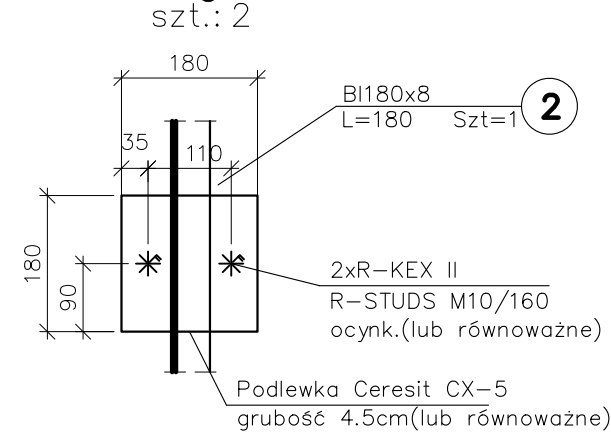


ELEMENT	POZYCJA	SZKIC PRĘTA [cm]	F	F	Długość [cm]	Ilość "n" [szt.]		"n x l" [m]	Ciężar [kg]	Ciężar całk. [kg]
			A-0	A-IIIIN		na 1 el.	na S el.			
1	2	3	4	5	6	7	8	9	10	11
Fundament_1	szt. 27	1	92	32	-	12	156.0	4	108	149.6
	2	11	30	29	-	8	144.0	6	162	233.3
										241.6

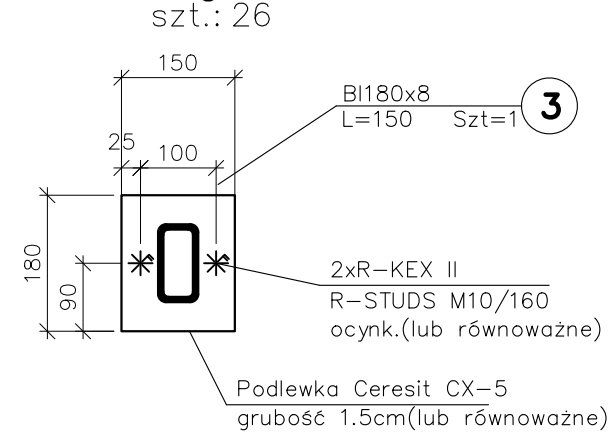
Szczegół "A"



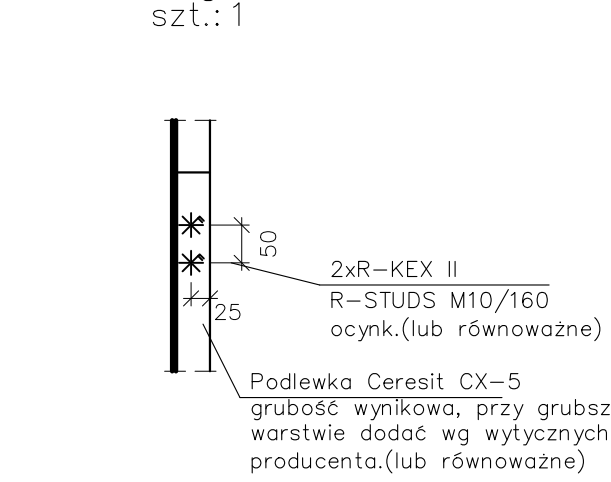
Szczegół "B"



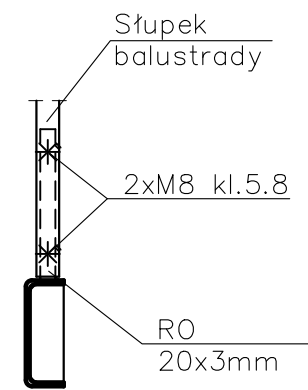
Szczegół "C"



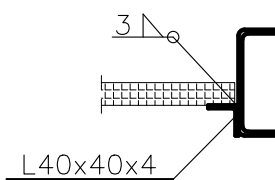
Szczegół "D"



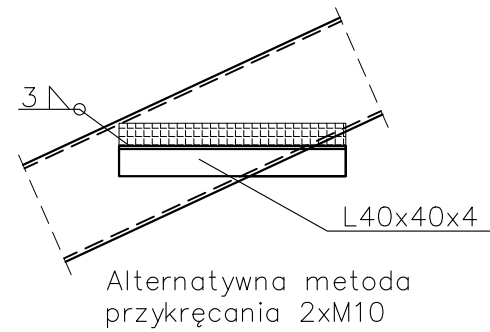
Mocowanie balustrady



Połączenie belki pochylnej z kratą



Połączenie stopnia z belką



ZESTAWIENIE STALI										20 kwietnia 2022
Obiekt:		Konfederacka								
Nr rys:	K01	Treść: Pochylnia								
Element	Pozycja	Liczba	Przedmiot	Długość	Ciężar			Materiał	Uwagi	
					Jedn.	Szt.	Całk.			
		[szt]		[mm]	[kg/m]	[kg]	[kg]			
"A"	1	1	BI180x8	150	11.30	1.70	1.70	S235		
					Ciężar 1 element [kg]			1.70		
	Wykonać	4			Ciężar sumaryczny [kg]			6.78		
"B"	2	1	BI180x8	180	11.30	2.03	2.03	S235		
					Ciężar 1 element [kg]			2.03		
	Wykonać	2			Ciężar sumaryczny [kg]			4.07		
"C"	3	1	BI180x8	150	11.30	1.70	1.70	S235		
					Ciężar 1 element [kg]			1.70		
	Wykonać	26			Ciężar sumaryczny [kg]			44.09		
Pochylnia	4	2	Uz140x50x5	15500	8.59	133.15	266.29	S235		
	5	2	Uz140x50x5	152	8.59	1.31	2.61	S235		
	6	1	Uz140x50x5	1200	8.59	10.31	10.31	S235		
	7	3	Uz140x50x5	1550	8.59	13.31	39.94	S235		
	8	1	Uz140x50x5	1552	8.59	13.33	13.33	S235		
	9	1	Uz140x50x5	1560	8.59	13.40	13.40	S235		
	10	2	Uz140x50x5	2400	8.59	20.62	41.23	S235		
	11	1	Uz140x50x5	2640	8.59	22.68	22.68	S235		
	12	1	Uz140x50x5	4046	8.59	34.76	34.76	S235		
	13	1	Uz140x50x5	4618	8.59	39.67	39.67	S235		
	14	1	Uz140x50x5	4650	8.59	39.94	39.94	S235		
	15	1	Uz140x50x5	4900	8.59	42.09	42.09	S235		
	16	1	Lz40x40x4	152	2.25	0.3420	0.3420	S235		
	17	4	Lz40x40x4	1200	2.25	2.70	10.80	S235		
	18	1	Lz40x40x4	1550	2.25	3.49	3.49	S235		
	19	1	Lz40x40x4	1552	2.25	3.49	3.49	S235		
	20	1	Lz40x40x4	1702	2.25	3.83	3.83	S235		
	21	1	Lz40x40x4	4650	2.25	10.46	10.46	S235		
	22	1	Lz40x40x4	4900	2.25	11.03	11.03	S235		
	23	2	Lz40x40x4	15500	2.25	34.88	69.75	S235		
	24	2	RP_z100x50x4	160	8.59	1.37	2.75	S235		
	25	2	RP_z100x50x4	280	8.59	2.41	4.81	S235		
	26	2	RP_z100x50x4	330	8.59	2.83	5.67	S235		
	27	2	RP_z100x50x4	450	8.59	3.87	7.73	S235		
	28	2	RP_z100x50x4	570	8.59	4.90	9.79	S235		
	29	2	RP_z100x50x4	630	8.59	5.41	10.82	S235		
	30	2	RP_z100x50x4	690	8.59	5.93	11.85	S235		
	31	2	RP_z100x50x4	735	8.59	6.31	12.63	S235		
	32	1	RP_z100x50x4	765	8.59	6.57	6.57	S235		
	33	1	RP_z100x50x4	770	8.59	6.61	6.61	S235		
	34	1	RP_z100x50x4	886	8.59	7.61	7.61	S235		
	35	1	RP_z100x50x4	890	8.59	7.65	7.65	S235		
	36	2	RP_z100x50x4	895	8.59	7.69	15.38	S235		
	37	4	RP_z100x50x4	920	8.59	7.90	31.61	S235		
	38	1	RP_z100x50x4	1005	8.59	8.63	8.63	S235		
	39	1	RP_z100x50x4	1008	8.59	8.66	8.66	S235		
					Ciężar 1 element [kg]			838.22		
	Wykonać	1			Ciężar sumaryczny [kg]			838.22		
					Ciężar całkowity [kg]			893.16		
					Naddatek na spoiny [kg]			1.80%	16.08	
					Naddatek na elementy dodatkowe [kg]			4.00%	35.73	
					Ogółem [kg]			944.96		

Beton C25/30 W8 F150  
Chudy beton C8/10  
Stal A-IIIIN B500B  
Stal A-0 St0S  
Stal konstr. S235

±0.00 = wg P.T.Architektury

UWAGI:

- Wymiary sprawdzić na budowie.
- Rozpatrywać łącznie z P.T.Architektury.
- Konstrukcję stalową zabezpieczyć antykorozyjnie przez ocynk ogniowy, kolor malowania RAL wg P.T. Architektury.
- Należy wykonać Projekt Warsztatowy konstrukcji stalowej pochylnej i przedstawić go do akceptacji Projektanta.
- Otulina prętów zbrojenia dla słupków fundamentowych – 4cm.

NAZWA INWESTYCJA		BUDOWA POCHYLNI DLA OSÓB NIEPEŁNOSPRAWNYCH WRAZ Z REMONTEM WEJŚCIA DO BUDYNKU ORAZ PRZYSTOSOWANIA SANITARIATU DLA OSÓB NIEPEŁNOSPRAWNYCH W PORADNI PSYCHOLOGICZNO-PEDAGOGICZNEJ NR 3 W KRAKOWIE PRZY UL. KONFEDERACKIEJ 18.	
ADRES INWESTYCJA		30-306 Kraków, ul. Konfederacka 18 DZ. NR: 369/1, obręb: P-10, jed. ewid. Podgórze	
INWESTOR		Gmina Miejska Kraków, Pl. Wszystkich Świętych 3-4, 31-004 Kraków, reprezentowana przez Katarzynę Migdał - Dyrektora Poradni Psychologiczno-Pedagogicznej nr 3 w Krakowie przy ul. Konfederackiej 18.	
PROJEKTANT		PRACOWNIA KONSTRUKCYJNA VINDOL MICHAŁ KUCHARSKI 30-244 KRAKÓW ul. Skalna 20 tel.: +48 661-406-696	
Tytuł		PROJEKT WYKONAWCZY	
Nazwa rysunku		SCHEMAT KONSTRUKCJI POCHYLNI	
Skala		1:50 1:25	
Branża		KONSTRUKCJA	
Data		12.2021	
Wariant		K.01	

UWAGA! - PROJEKT ARCHITEKTOWY Należy rozpatrywać łącznie z projektem branżowymi. Wszelkie zmiany w projekcie należy zgłaszać do Projektanta. Zmiany w projekcie należy zgłaszać do Projektanta.